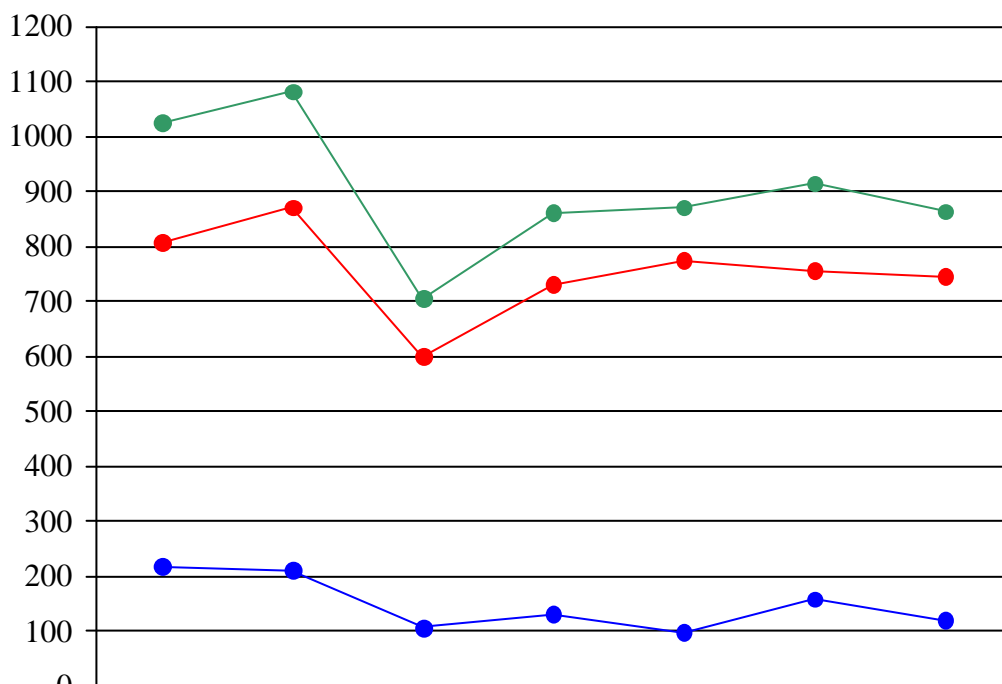


**PAU-ULL Física
2008-2014**

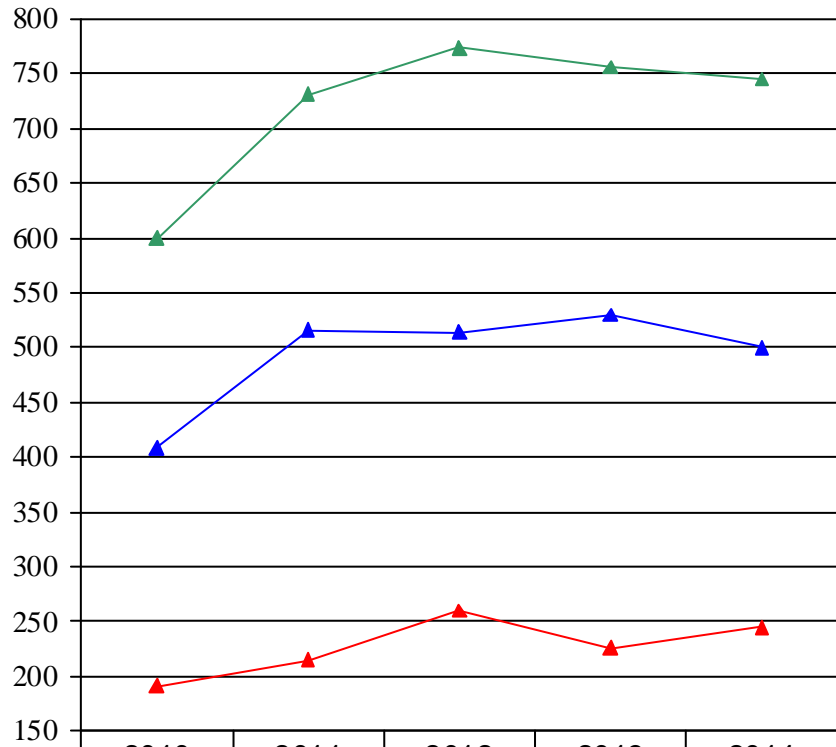
Número total de alumnos presentados



	2008/JS	2009/JS	2010/JS	2011/JS	2012/JS	2013/JJ	2014/JJ
● Junio	808	872	600	731	774	756	745
● Sept/Julio	218	211	106	131	98	159	120
● Total	1026	1083	706	862	872	915	865

**PAU-ULL Física
2010-2014 (Junio)**

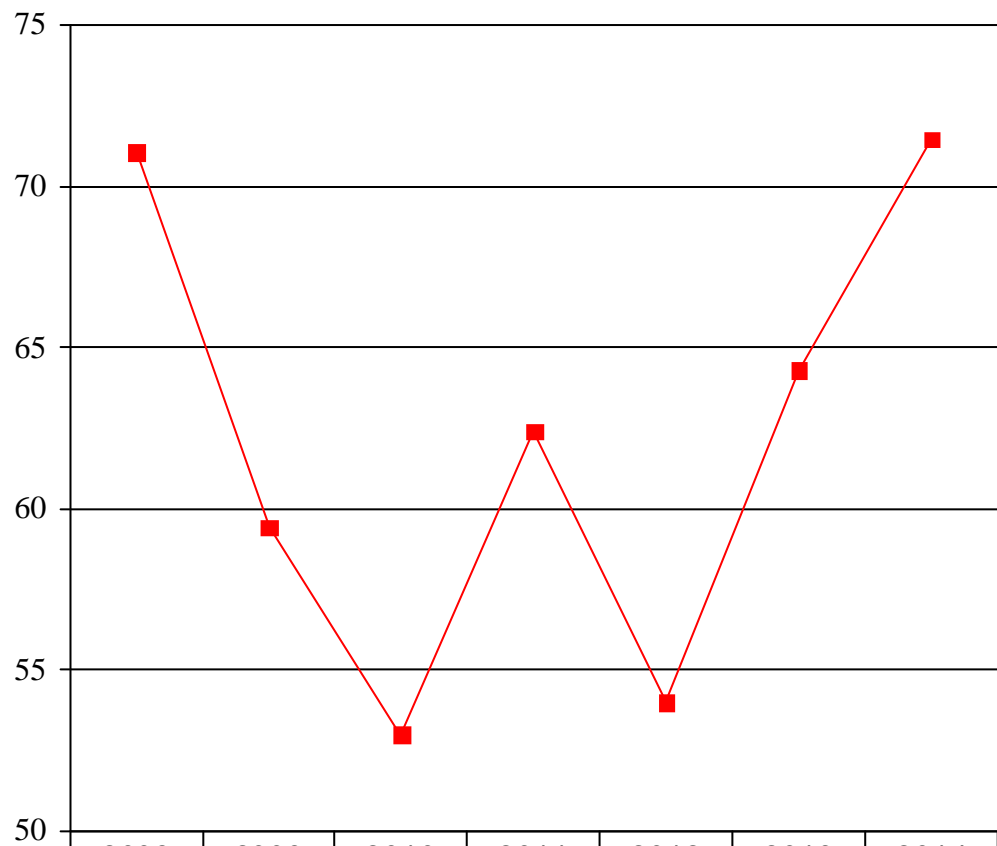
Número de alumnos presentados por fase



	2010	2011	2012	2013	2014
▲ Fase General	191	215	260	226	245
▲ Fase Específica	409	516	514	530	500
▲ Total	600	731	774	756	745

**PAU-ULL Física
2008-2014 (Junio)**

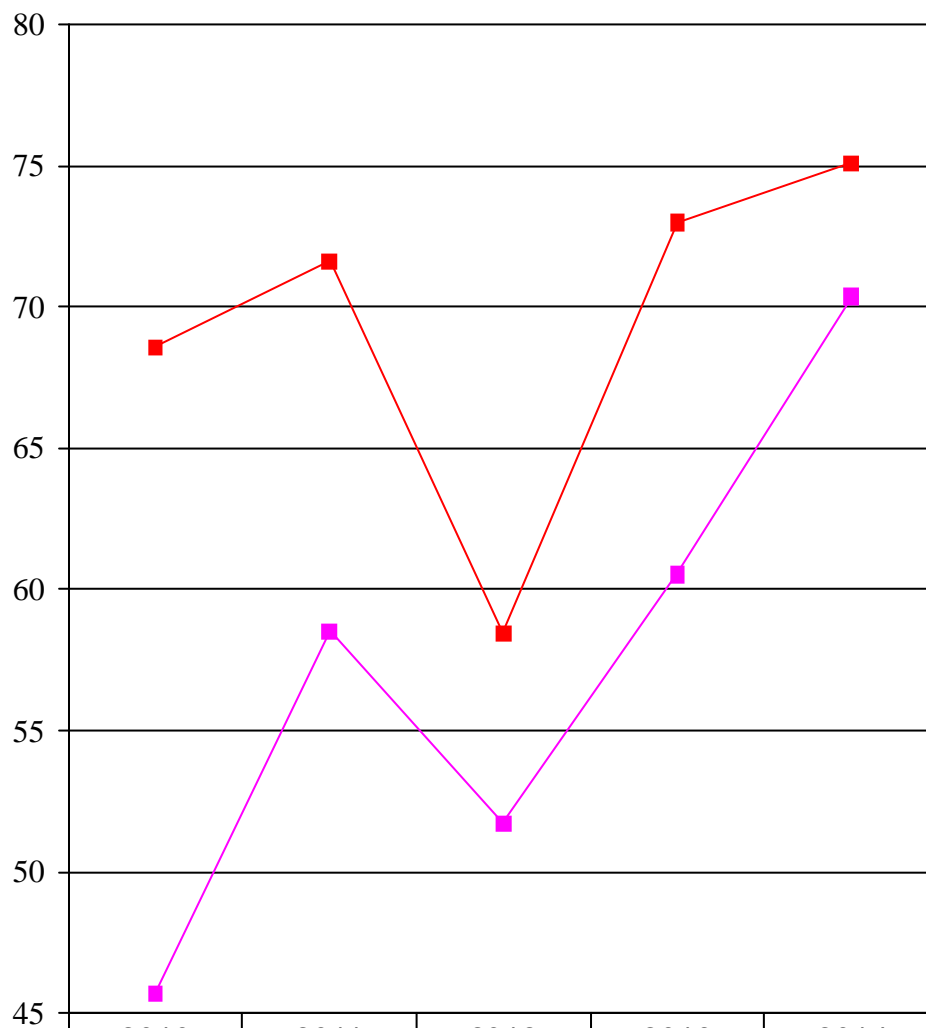
**Porcentaje de alumnos aprobados
con respecto al total de presentados**



	2008	2009	2010	2011	2012	2013	2014
—■ % aprobados	71,04	59,4	53	62,38	54	64,29	71,46

**PAU-ULL Física
2010-2014 (Junio)**

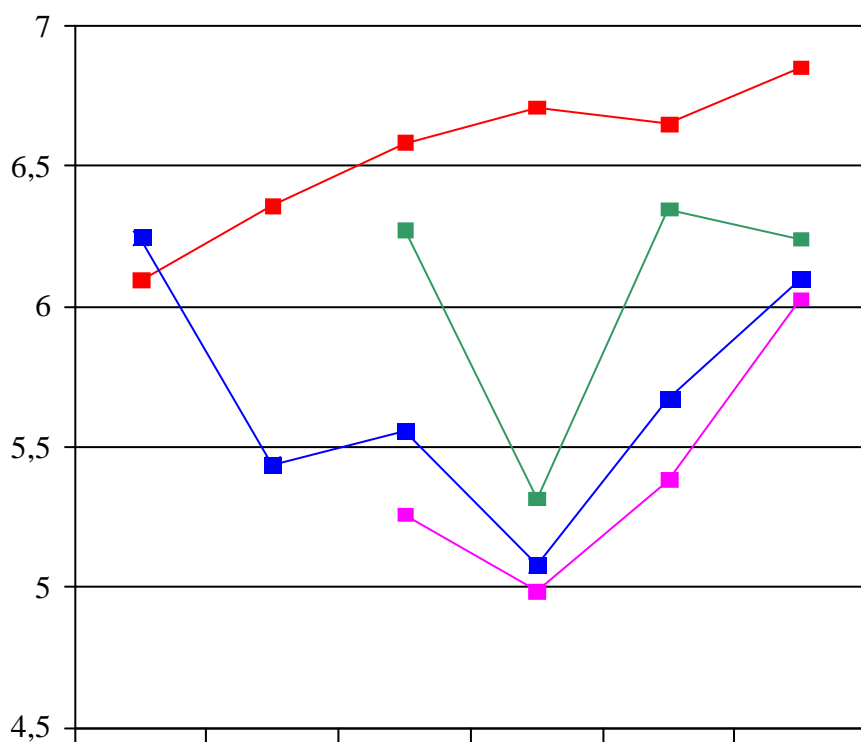
**Porcentaje de alumnos aprobados con respecto
al total de presentados en cada fase**



	2010	2011	2012	2013	2014
—■ % aprobados fase gen.	68,59	71,63	58,46	73,01	75,1
—■ % aprobados fase espf.	45,72	58,53	51,75	60,57	70,4

**PAU-ULL Física
2008-2014 (Junio)**

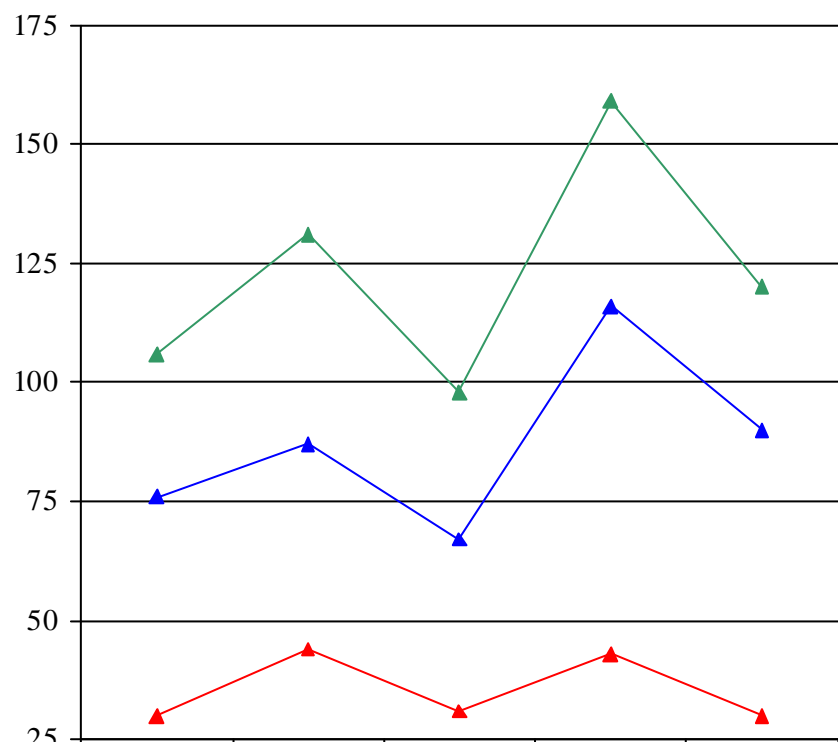
Notas medias



	2008	2009	2011	2012	2013	2014
—■— Media ULL	6,094	6,359	6,584	6,708	6,651	6,851
—■— Media Física	6,246	5,438	5,557	5,079	5,671	6,098
—■— Media fase gen.			6,272	5,316	6,347	6,24
—■— Media fase espf.			5,259	4,986	5,382	6,028

**PAU-ULL Física
2010-2014 (Septiembre/Julio)**

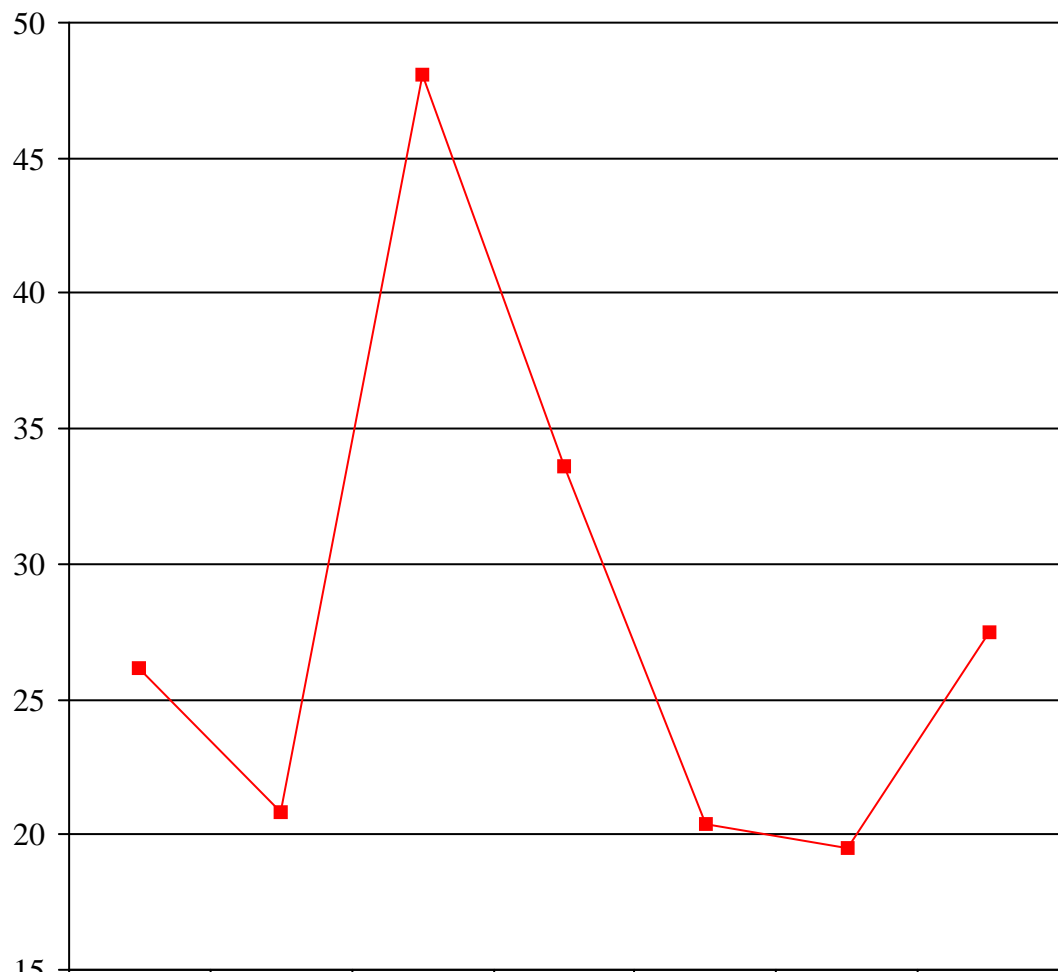
Número de alumnos presentados por fase



	2010-Sep	2011-Sep	2012-Sep	2013-Jul	2014-Jul
▲ Fase General	30	44	31	43	30
▲ Fase Específica	76	87	67	116	90
▲ Total	106	131	98	159	120

**PAU-ULL Física
2008-2014 (Septiembre/Julio)**

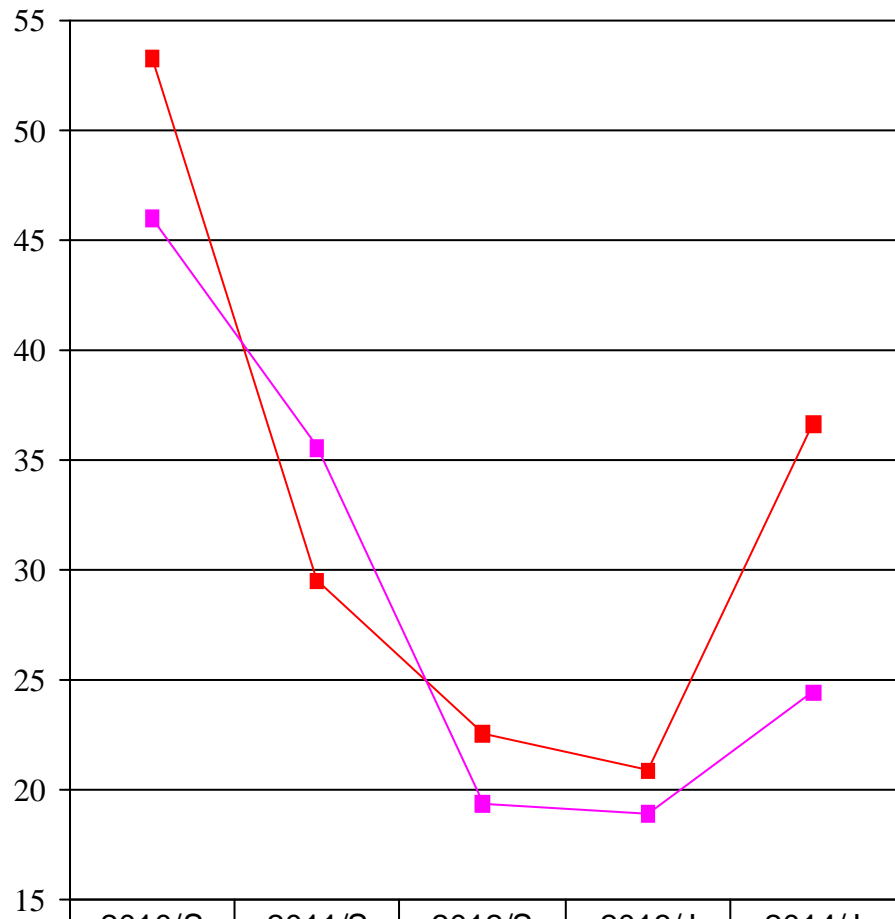
**Porcentaje de alumnos aprobados
con respecto al total de presentados**



—■ % aprobados	26,15	20,85	48,11	33,59	20,41	19,5	27,5
----------------	-------	-------	-------	-------	-------	------	------

**PAU-ULL Física
2010-2014 (Septiembre/Julio)**

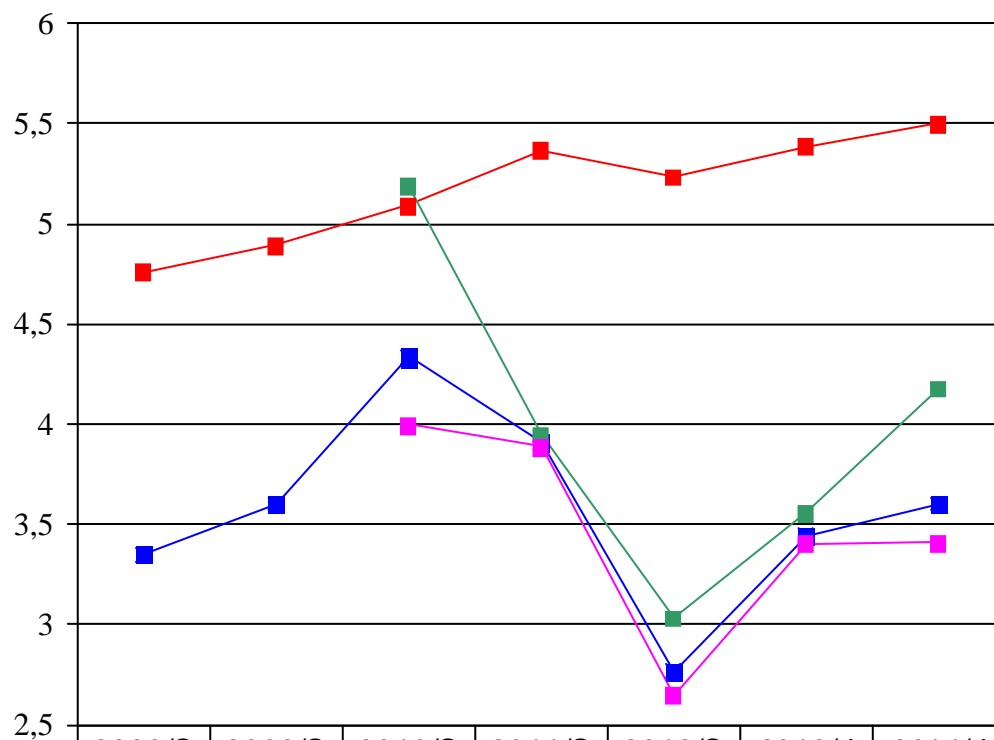
**Porcentaje de alumnos aprobados con respecto
al total de presentados en cada fase**



	2010/S	2011/S	2012/S	2013/J	2014/J
■ % aprobados fase gen.	53,33	29,55	22,58	20,93	36,67
■ % aprobados fase espf.	46,05	35,63	19,4	18,96	24,44

**PAU-ULL Física
2008-2014 (Septiembre/Julio)**

Notas medias



	2008/S	2009/S	2010/S	2011/S	2012/S	2013/J	2014/J
—■— Media ULL	4,762	4,892	5,091	5,367	5,233	5,386	5,5
—■— Media Física	3,351	3,602	4,334	3,909	2,771	3,447	3,601
—■— Media fase gen.			5,188	3,952	3,032	3,559	4,178
—■— Media fase espf.			3,997	3,888	2,651	3,405	3,409