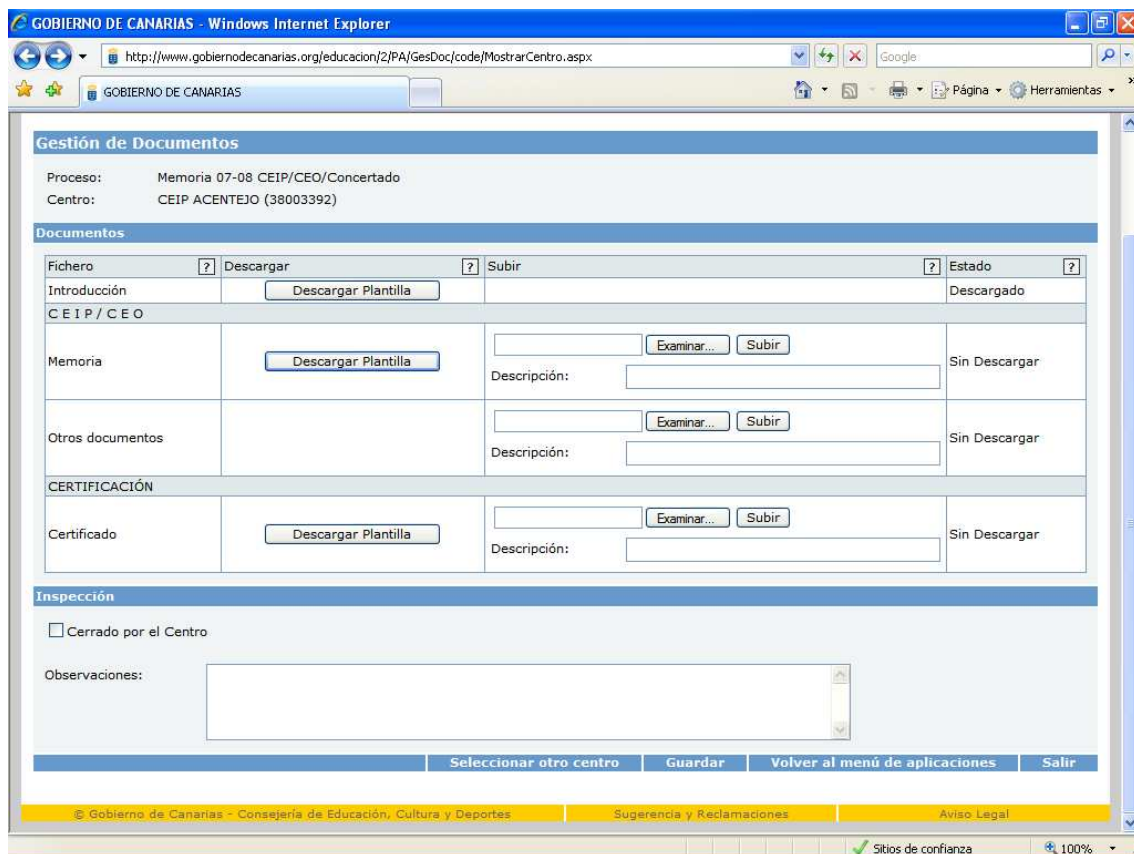
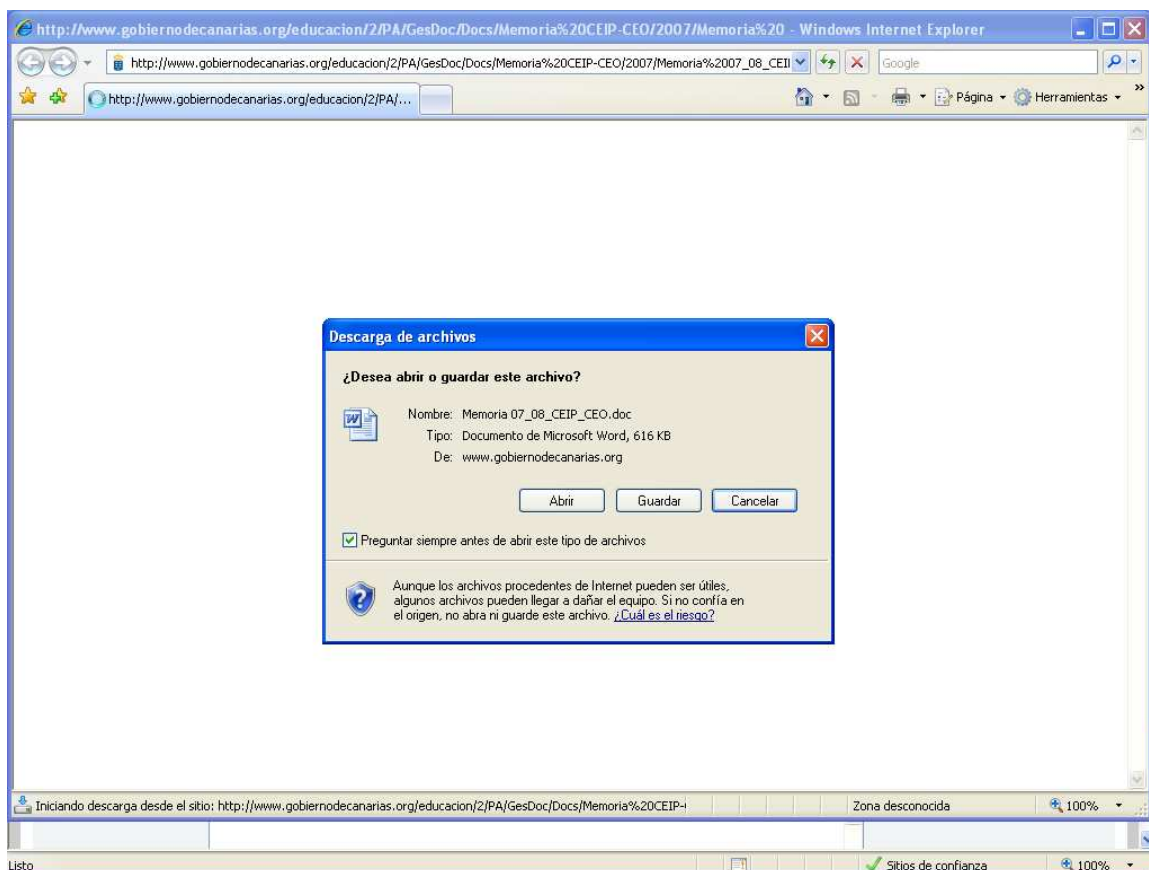


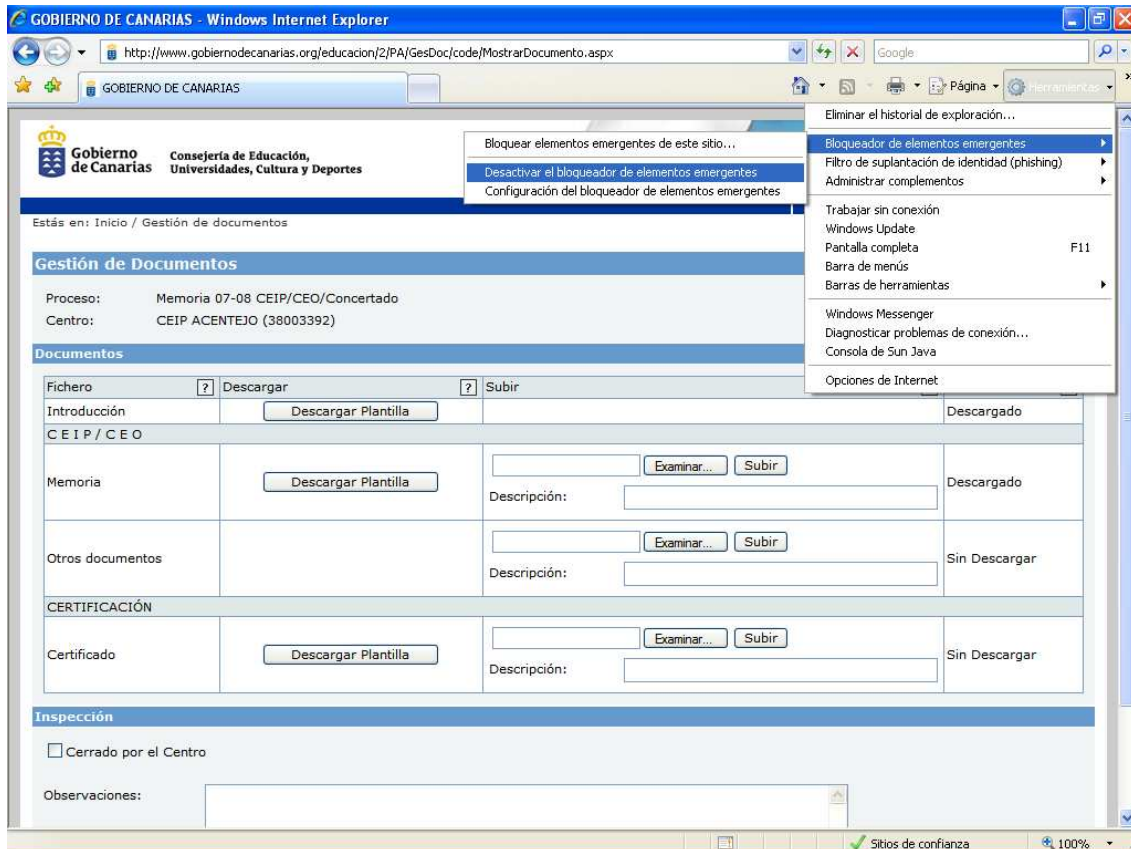
En el caso de que al intentar descargar una plantilla no se mostrara la pantalla de descarga de archivos, hay que proceder con los pasos que se describen a continuación:



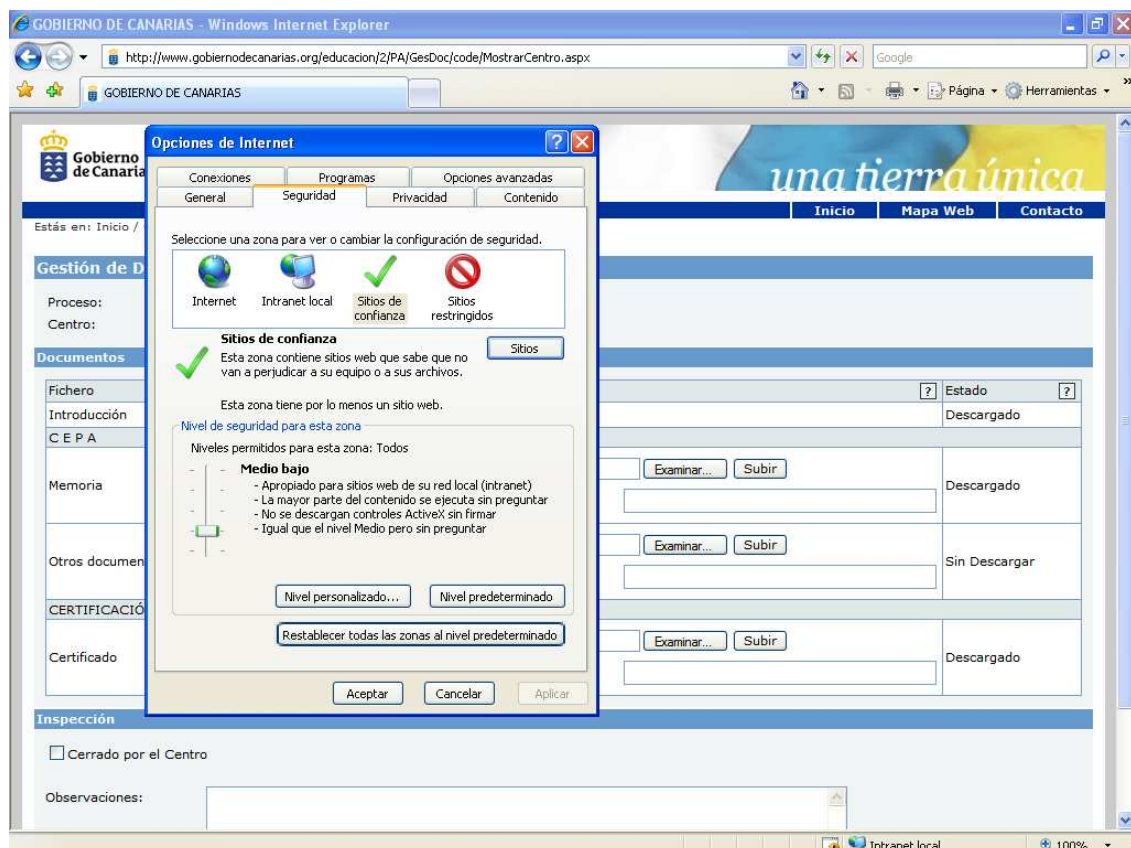
Pantalla de descarga de archivos:



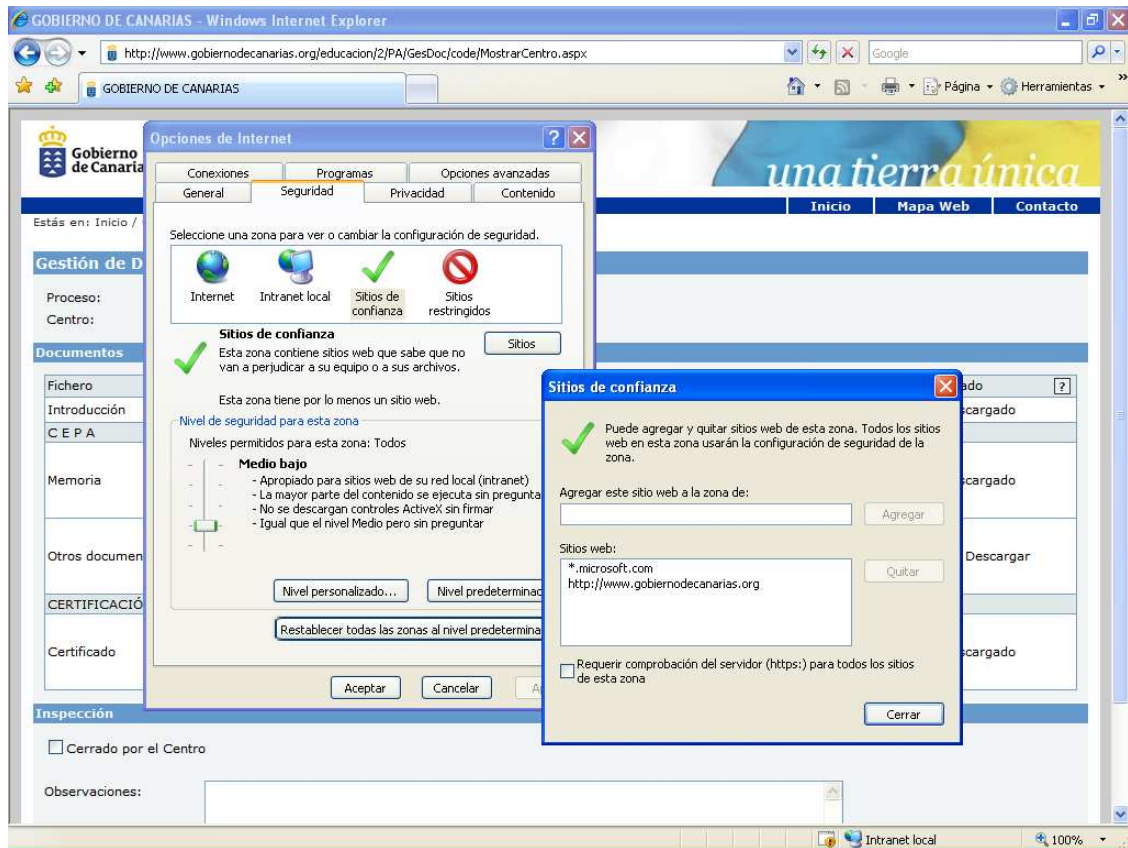
PASO 1: ir a menú de herramientas del explorador, seleccionar **Bloqueador de elementos emergentes** y elegir la opción **Desactivar el bloqueador de elementos emergentes**.



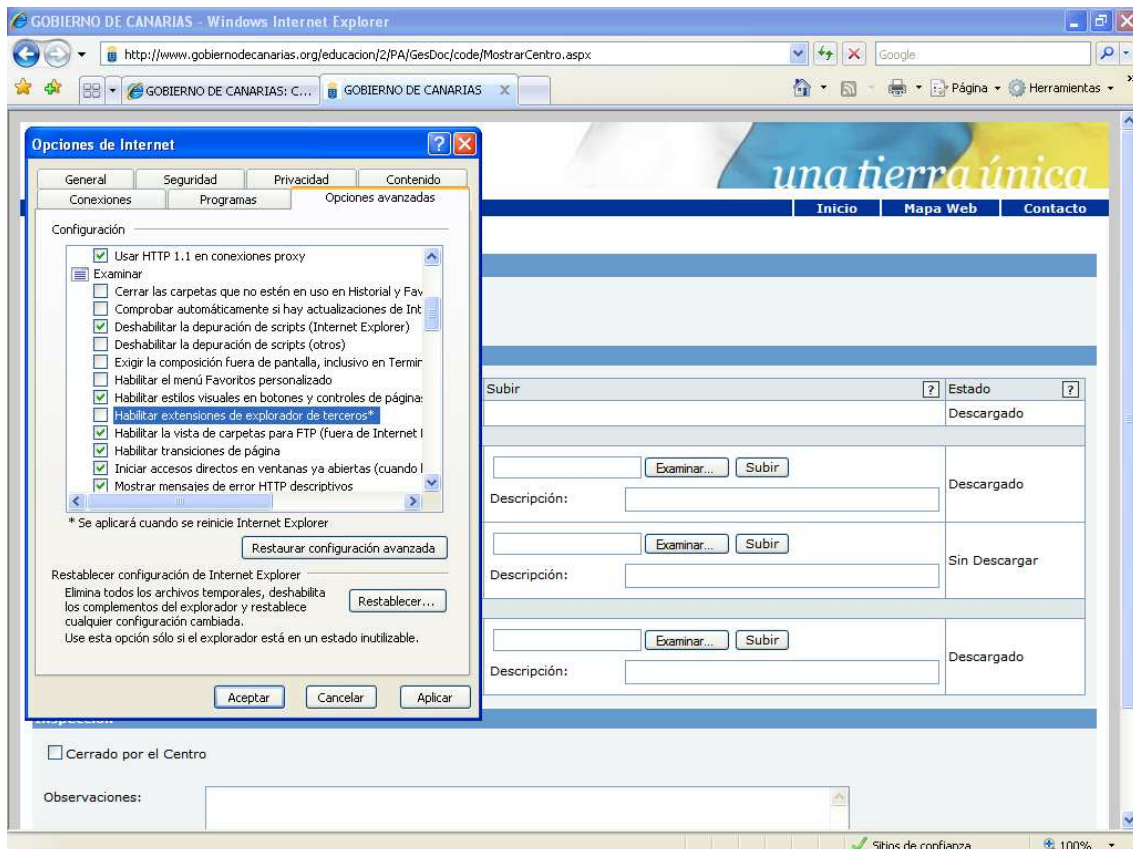
PASO 2: ir al menú de herramientas del explorador, seleccionar **Opciones de Internet** e ir a la solapa de **Seguridad**.



PASO 3: Seleccionar **Sitios de confianza** y pulsar el botón **Sitios**. A continuación escribir y agregar los sitios web permitidos tal y como se ve en la imagen.



PASO 4: ir a la solapa de Opciones Avanzadas y quitar la marca a la opción **Habilitar extensiones de explorador de terceros**.



PASO 5: Hecho ya lo anterior, cerrar todo y volver al menú de **GesCentros**. A continuación volver a entrar en la aplicación.

The screenshot shows the web application interface for the Government of the Canary Islands, specifically the 'Gobierno de Canarias' website. The browser window title is 'GOBIERNO DE CANARIAS: CONSEJERÍA DE EDUCACIÓN, UNIVERSIDADES, CULTURA Y DEPORTES - Windows Internet Explorer'. The address bar shows the URL: 'http://www.gobiernodecanarias.org/educacion/PA/Gescentros/Scripts/Default.asp'. The page features a navigation menu with 'Inicio', 'Calendario', 'Mapa Web', and 'Contacto'. The main content area is divided into several sections:

- Admisión de alumnos:** -Admisión de alumnos. **Nuevo**
-Calendario de procesos.
- D.G. de Centros e Infraestructura Educativa:**
 - Escolarización:**
 - Instrucciones para la solicitud de CIAL y Libros de Calificaciones
 - Gestión de CIAL y libros de Calificaciones
 - * Asignación de los libros de Escolaridad y Calificaciones
 - * [Seguimiento] Libros de Escolaridad y Calificaciones.
 - Administración de centros:**
 - Presentación del Expediente Académico de Ed. Primaria y E.S.O.
 - Infraestructura:**
 - Gestión de Planes de Emergencia
 - Petición Obras R.A.M.
- D.G. de Formación Profesional y Educación de Adultos:**
 - Gestión de Calidad**
- Estadística Viceconsejería e Inspección:**
 - Gestión de Calidad**
 - Viceconsejería e Inspección:**
 - Captura de datos de Huelga.
 - Rendimiento pruebas externas del alumnado 2006/2007
 - Memoria y PGA **Nuevo** Carta
 - Consulta y Verificación del Rendimiento.
 - Consulta y Verificación del Absentismo del alumnado.
 - Ausencias masivas del alumnado. Instrucciones
 - Personal de centros privados y Escuelas de Danza/Música
 - Memoria estadística
 - Certificación de Resultados Escolares 2006/07
 - Instrucciones para el análisis sobre Rendimiento Escolar.
 - Estadillos del Rendimiento Escolar: [PDF] [XLS].
 - * [Seguimiento] Elecciones Consejos Escolares.
 - * [Seguimiento] Memoria Estadística
 - * [Seguimiento] Rendimiento pruebas externas del alumnado 2004/2005
 - * [Seguimiento] Parte de comienzo de clases.
 - * [Seguimiento] Ausencias masivas del alumnado.
 - * [Seguimiento] Huelga.
- D.G. de Personal**

The status bar at the bottom indicates 'Listo' and 'Sitios de confianza'.