

Pozo del Puente de Arucas:

Extremo norte (punto 2): longitud: 449.009,496; latitud: 3.110.071,255; extremo este (punto 3): longitud: 449.019,496, latitud: 3.110.061,255; extremo sur (punto 4): longitud: 449.009,496, latitud: 3.110.051,255 y extremo oeste (punto 5): longitud: 448.999,496, latitud: 3.110.061,255.

Pozo de la Vuelta del Francés:

Extremo norte (punto 2): longitud: 447.543,196, latitud: 3.108.289,912; extremo este (punto 3): longitud: 447.553,196, latitud: 3.108.279,912; extremo sur (punto 4): longitud: 447.543,196, latitud: 3.108.269,912 y extremo oeste (punto 5): longitud: 447.533,196, latitud: 3.108.279,912.

Pozo del Llano de las Brujas:

Extremo norte (punto 2): longitud: 451.056,707, latitud: 3.111.199,463; extremo este (punto 3): longitud: 451.066,707, latitud: 3.111.189,463; extremo sur (punto 4): longitud: 451.056,707, latitud: 3.111.179,463 y extremo oeste (punto 5): longitud: 451.046,707, latitud: 3.111.189,463.

Pozo del Puente de Tenoya:

Extremo norte (punto 2): longitud: 450.885,301, latitud: 3.109.711,952; extremo este (punto 3): longitud: 450.895,301, latitud: 3.109.701,952; extremo sur (punto 4): longitud: 450.885,301, latitud: 3.109.691,952 y extremo oeste (punto 5): longitud: 450.875,301, latitud: 3.109.701,952.

“POZO DEL LLANO DE LAS BRUJAS”

Posición de los vértices del polígono que define el Bien de Interés Cultural del Sitio Histórico “Pozo del Llano de Las Brujas” en el municipio de Arucas. Los vértices o nodos están definidos mediante coordenadas de posición cartográfica U.T.M.

	LONGITUD	LATITUD
1	451.049,58	3.111.199,43
2	451.052,08	3.111.196,93
3	451.049,58	3.111.194,43
4	451.047,08	3.111.196,93
5	451.049,58	3.111.206,93
6	451.059,58	3.111.196,93
7	451.049,58	3.111.186,93
8	451.039,58	3.111.196,93

“POZO DEL PUENTE DEL BARRANCO DE ARUCAS”

Posición de los vértices del polígono que define el Bien de Interés Cultural del Sitio Histórico “Pozo

del Puente del Barranco de Arucas” en el municipio de Arucas. Los vértices o nodos están definidos mediante coordenadas de posición cartográfica U.T.M.

	LONGITUD	LATITUD
1	449.023,67	3.110.065,35
2	449.026,17	3.110.062,85
3	449.023,67	3.110.060,35
4	449.021,17	3.110.062,85
5	449.022,53	3.110.072,79
6	449.027,42	3.110.065,96
7	449.031,85	3.110.057,11
8	449.023,67	3.110.052,85
9	449.013,67	3.110.062,85

“POZO DEL PUENTE DEL BARRANCO DE TENOYA”

Posición de los vértices del polígono que define el Bien de Interés Cultural del Sitio Histórico “Pozo del Puente del Barranco de Tenoya” en el municipio de Arucas. Los vértices o nodos están definidos mediante coordenadas de posición cartográfica U.T.M.


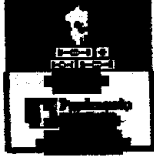
	LONGITUD	LATITUD
1	450.888,65	3.109.697,66
2	450.891,15	3.109.695,16
3	450.888,65	3.109.692,55
4	450.886,15	3.109.695,16
5	450.888,65	3.109.705,16
6	450.898,65	3.109.695,16
7	450.886,15	3.109.685,48
8	450.886,55	3.109.687,80
9	450.880,97	3.109.688,76
10	450.887,65	3.109.695,05

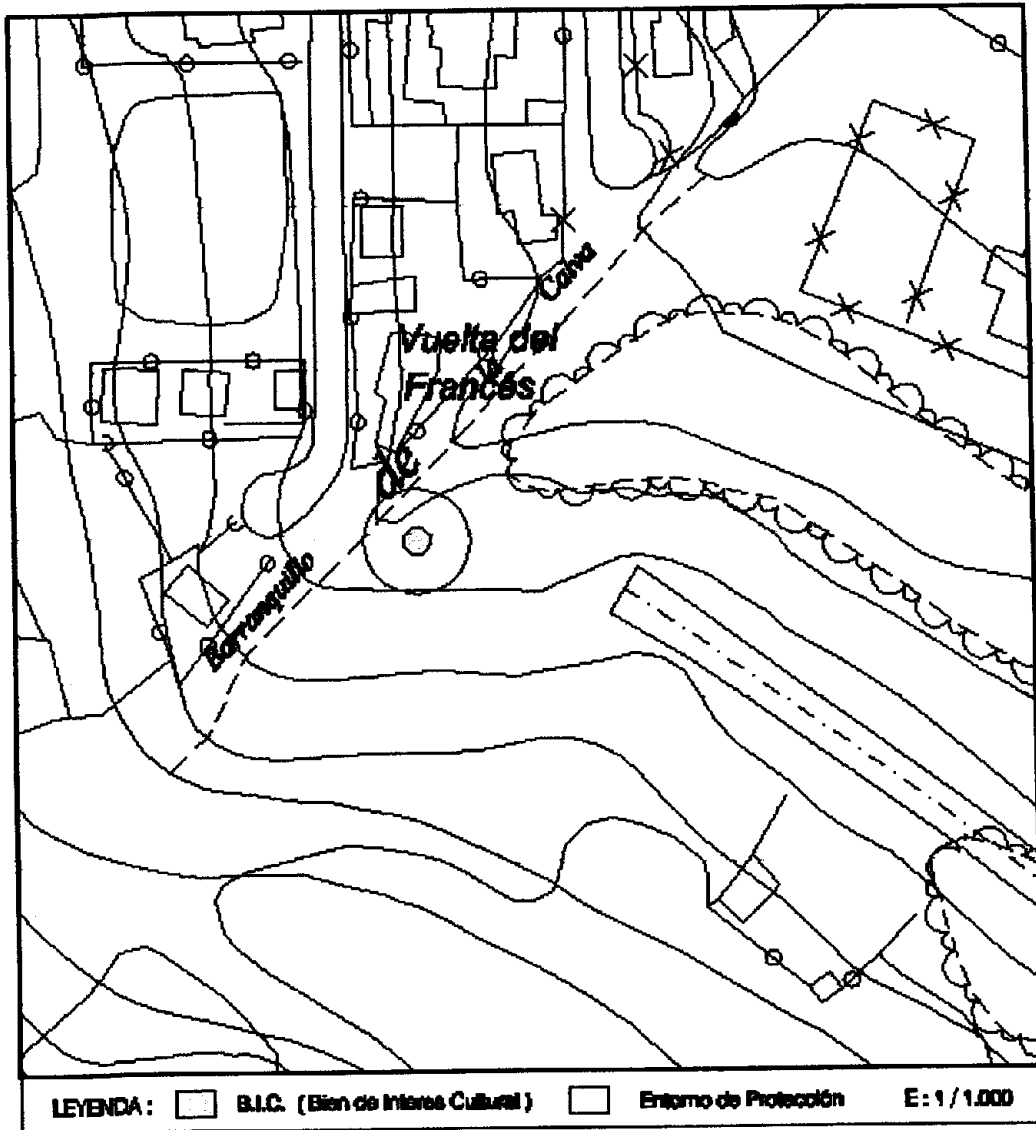
“POZO DE LA VUELTA DEL FRANCÉS”

Posición de los vértices del polígono que define el Bien de Interés Cultural del Sitio Histórico “Pozo de la vuelta del Francés” en el municipio de Arucas. Los vértices o nodos están definidos mediante coordenadas de posición cartográfica U.T.M.

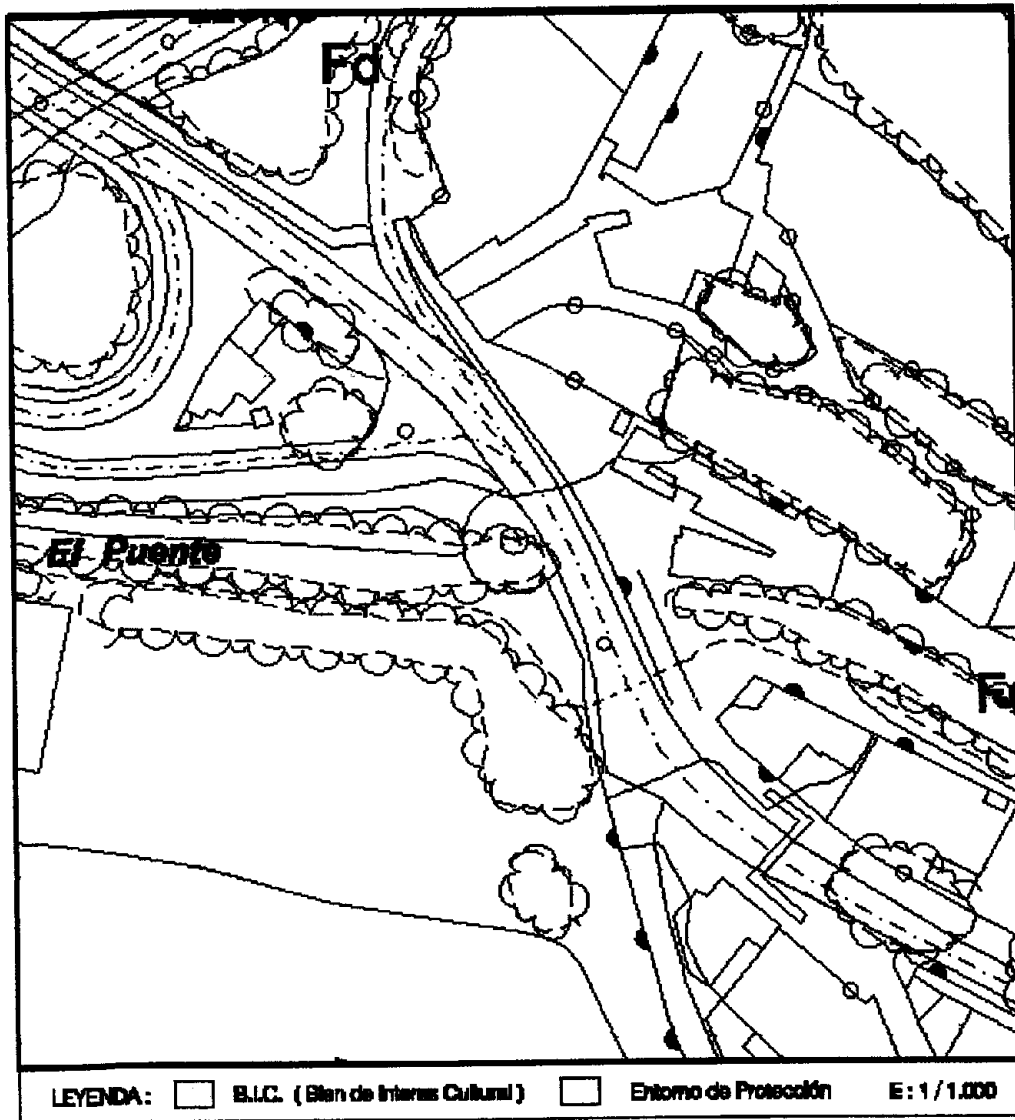
	LONGITUD	LATITUD
1	447.531,13	3.108.285,26
2	447.533,63	3.108.282,76
3	447.531,13	3.108.280,26
4	447.528,63	3.108.282,76
5	447.531,13	3.108.292,76
6	447.541,13	3.108.282,76
7	447.531,13	3.108.272,76
8	447.521,13	3.108.282,76

ANEXO II

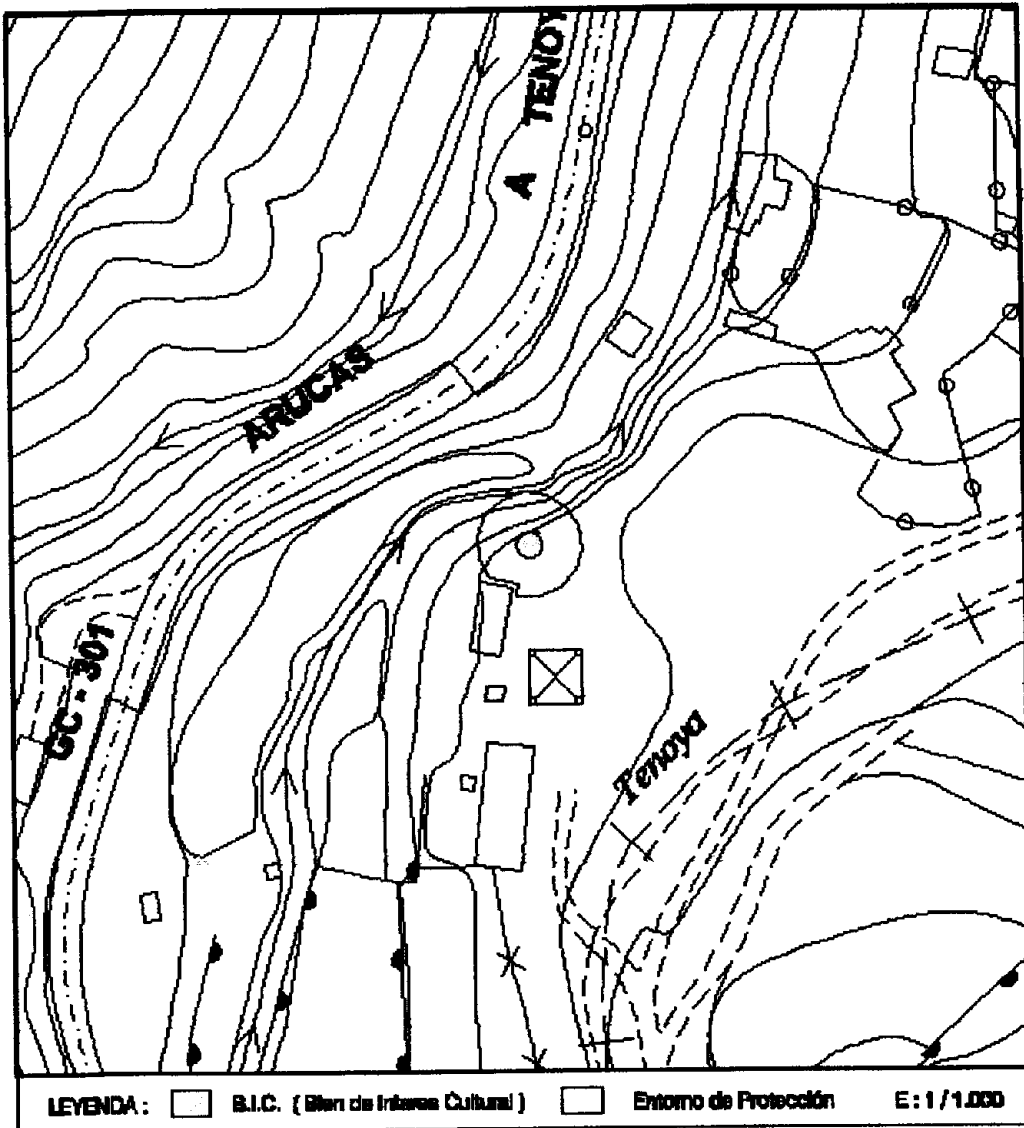
	<p>Cabildo de Gran Canaria PATRIMONIO HISTÓRICO SITIO HISTÓRICO POZO DE LA VUELTA DEL FRANCÉS ARUCAS</p>	
---	---	---



	<p>Cabildo de Gran Canaria PATRIMONIO HISTÓRICO SITIO HISTÓRICO POZO DEL PUENTE DEL BARRANCO DE ARLUCAS ARLUCAS</p>	
---	--	---



	<p>Cabildo de Gran Canaria PATRIMONIO HISTÓRICO SITIO HISTÓRICO POZO DEL PUENTE DEL BARRANCO DE TENOYA ARUCAS</p>	
--	--	--



	<p>Cabildo de Gran Canaria PATRIMONIO HISTÓRICO SITIO HISTÓRICO POZO DEL LLANO DE LAS BRUJAS ARUCAS</p>	
--	--	--

