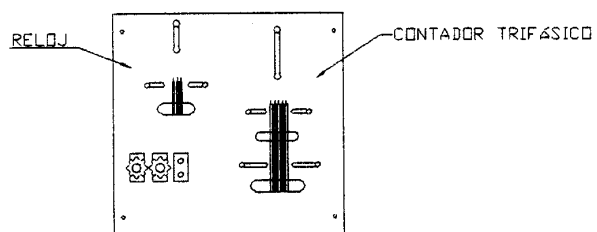
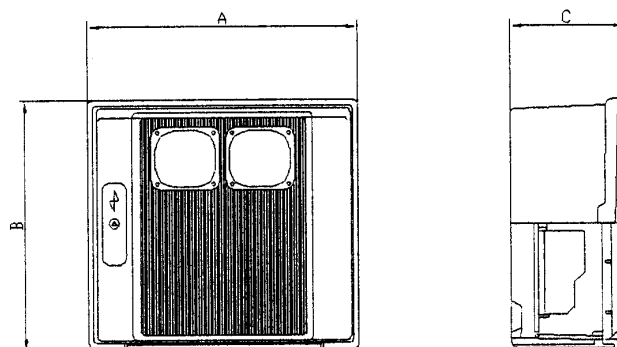
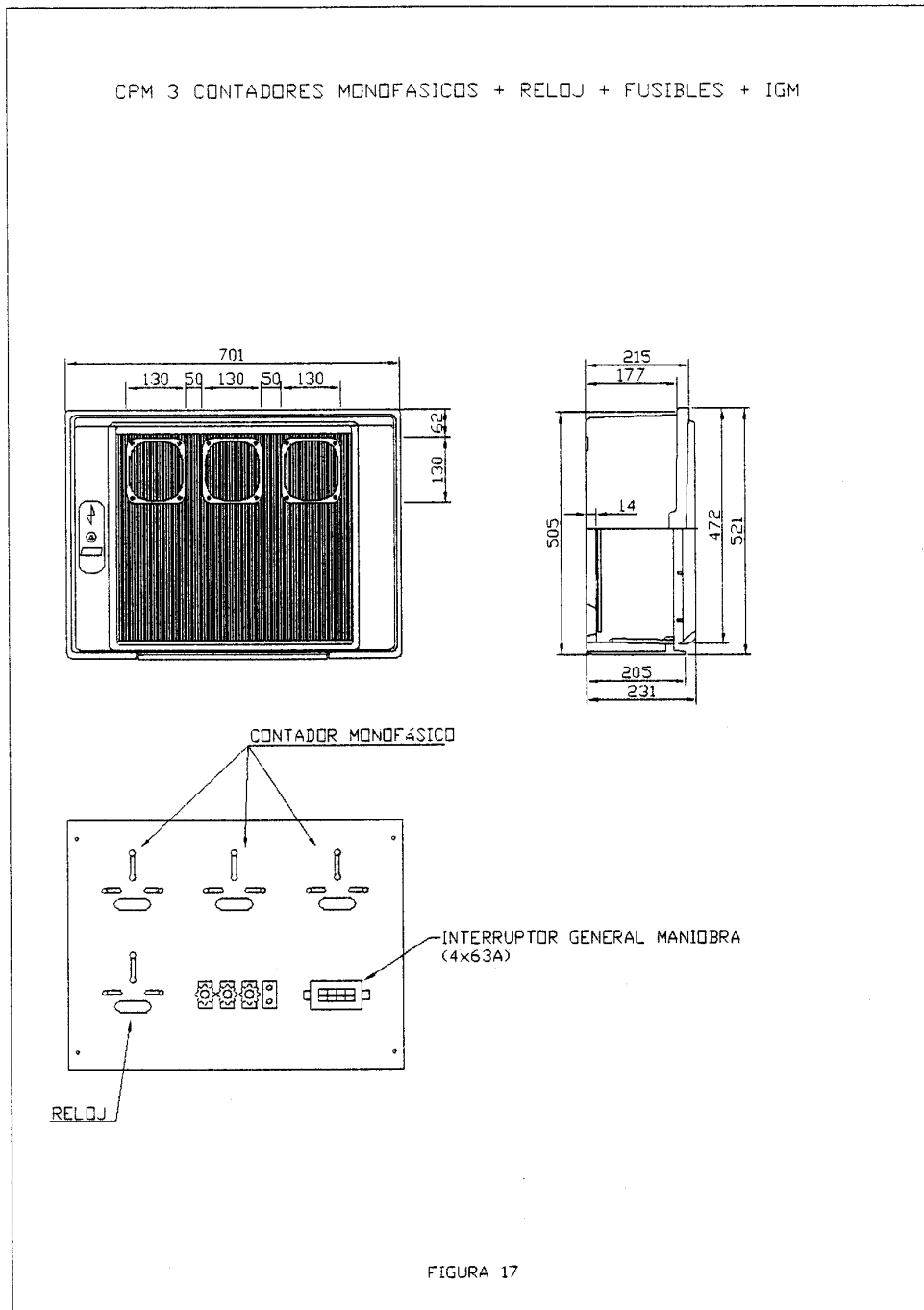


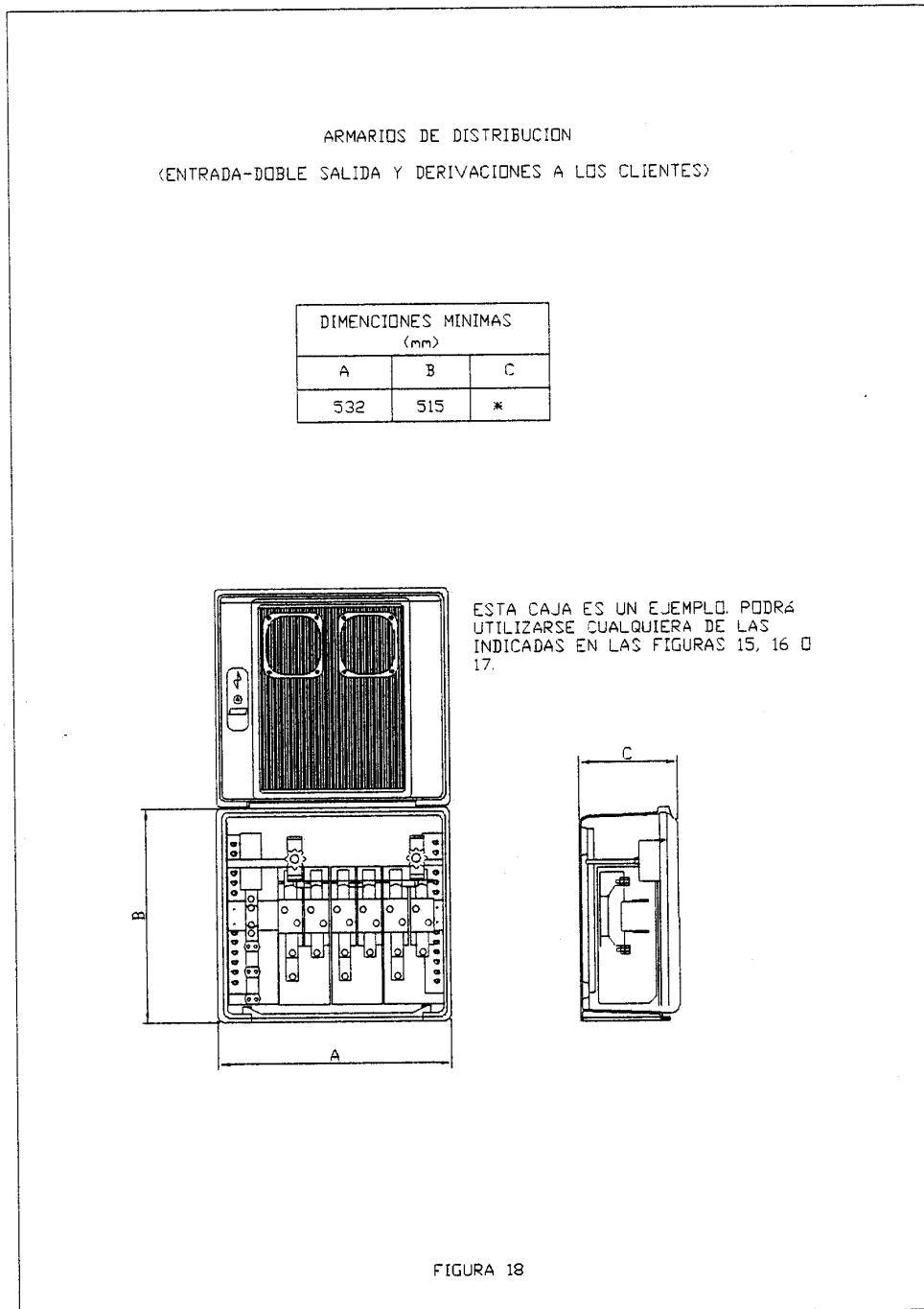
CPM CONTADOR TRIFASICO + RELOJ + FUSIBLES  
CPM DOS CONTADORES MONOFASICOS + RELOJ + FUSIBLES



DIMENSIONES MINIMAS (mm)		
A	B	C
535	516	228

FIGURA 16





8.3.3. Instalado individualmente y potencia contratada  $> 15$  y  $< 44$  kW.

Cuando se instale en el exterior el nicho que contenga las envolventes de los equipos de medida será de unas dimensiones tales que permitan la fácil instalación y apertura de las mismas, respetándose como mínimo una separación entre envoltorio y paredes laterales de nicho de 10 centímetros y que el bastidor de la puerta del nicho no impida la apertura de las envolventes. Este nicho se cerrará con una puerta preferentemente de aluminio o acero inoxidable, y en cualquier caso con grado de protección IK 10 según

UNE-EN 50102, revestida exteriormente de acuerdo con las características del entorno y estará protegida contra la corrosión disponiendo de una cerradura o candado normalizado por la empresa suministradora.

#### 8.3.3.1. Envolventes.

Se dispondrá en el interior de dos envolventes.

##### 8.3.3.1.1. Envoltorio de contadores.

Esta envolvente contendrá las unidades funcionales de medida, mando y comprobación. Esta unidad de-