

El detalle constructivo de dichas cajas se puede ver en las figuras 7, 8, 9 y 10, considerando las dimensiones reflejadas como mínimas.

Cuando el número de CGP necesarias sean más de 2, en razón del volumen de ocupación, podrán habilitarse otras soluciones técnicas, previo acuerdo con la Empresa Suministradora. Sólo en el caso de Red de Distribución Subterránea la CGP podrá tener previstas la entrada y la salida de la línea de Distribución.

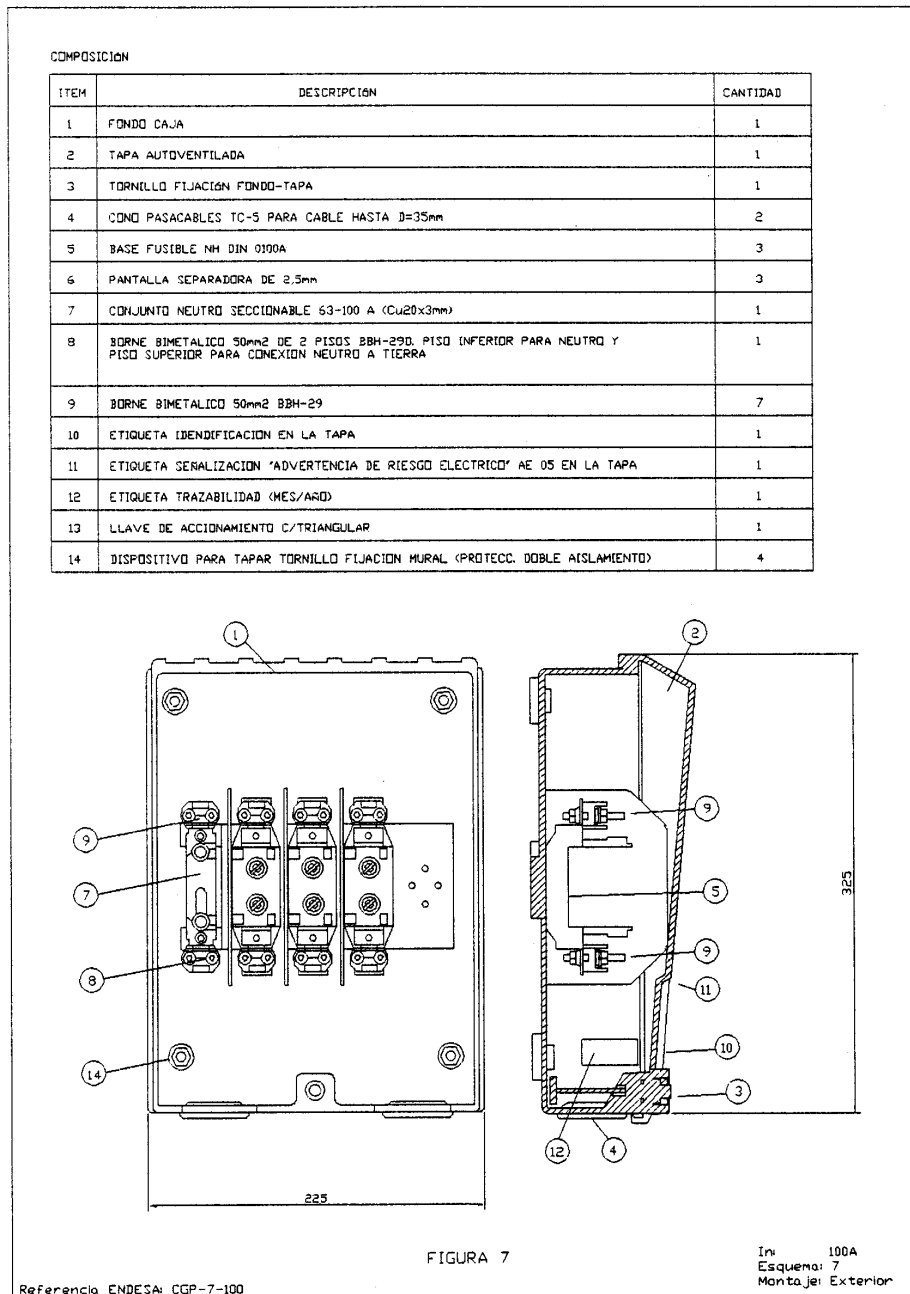
Para determinar el calibre de los fusibles a instalar en la CGP, deberán tenerse en cuenta los siguientes criterios:

- El calibre de los fusibles de la CGP será tal que proteja la línea general de alimentación.

- Deben ser selectivos con el fusible de seguridad de mayor calibre.

- Se comprobará que el calibre elegido permite una correcta coordinación de las protecciones de B.T.

Estas GCP dispondrán de un borne de conexión para su puesta a tierra cuando sea preciso.



COMPOSICIÓN

ITEM	DESCRIPCIÓN	CANTIDAD
1	FONDO CAJA	1
2	TAPA AUTOVENTILADA	1
3	BRIDA DESMONTABLE	1
4	TORNILLO FIJACIÓN FONDO-TAPA	1
5	CONO PASACABLES PARA TUBO DE D=90mm o 4 CABLES DE=30mm	2
6	CONO CABLE DE TIERRA ECPC-3 PARA CABLE HASTA D=18mm EN POS. 1 INFERIOR	1
7	BASE FUSIBLE NH DIN 0 160A	3
8	PANTALLA SEPARADORA DE 2,5mm	3
9	BASE AISLANTE SOPORTE CONEXIONES NEUTRO PARA POS. 10 Y 11	1
10	CONEXIÓN INFERIOR NEUTRO 160 A Cu 20x3 mm <sup>2</sup>	1
11	CONEXIÓN SUPERIOR NEUTRO 160 A Cu 20x3 mm <sup>2</sup> , CON BORNE POS. 16	1
12	CONEXIÓN NEUTRO SECCIONABLE 160 A Cu 20x3 mm <sup>2</sup>	1
13	TORNILLO CON ARANDELA INCLUIDA M6x10 DESCONEXIÓN NEUTRO PARA CONEX. POS. 12	2
14	CONEXIÓN FASES/NEUTRO ESQUEHA 7 160A Cu 20x3 mm <sup>2</sup>	4
15	TORNILLO ENCASTRADO M10x25 ACER-INDX+TUERCA+ARANDELA EN POS.7,10 Y 14	9
16	BORNE BIMETALICO 50mm <sup>2</sup> BBH-29 PARA CONECTAR NEUTRO A TIERRA EN POS. 11	1
17	ETIQUETA IDENTIFICACION EN LA TAPA	1
18	ETIQUETA SEÑALIZACION "ADVERTENCIA DE RIESGO ELECTRICO" AE 05 EN LA TAPA	1
19	ETIQUETA TRAZABILIDAD <MES/ARD>	1
20	LLAVE DE ACCIONAMIENTO C/TRIANGULAR	1
21	DISPOSITIVO PARA TAPAR TORNILLO FIJACION MURAL (PROTECC. DOBLE AISLAMIENTO)	4

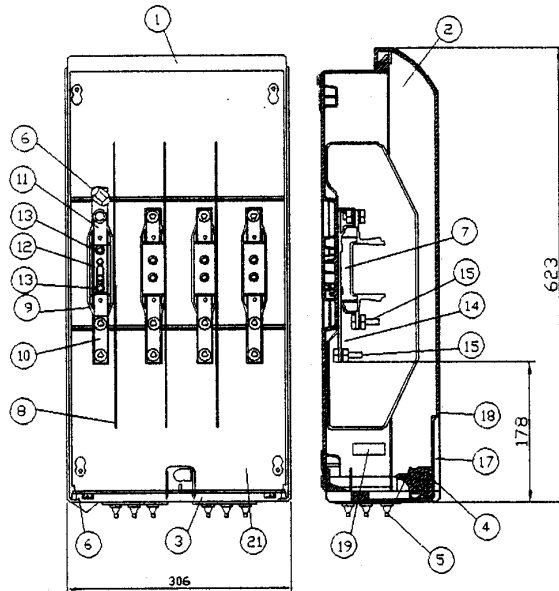


FIGURA 8

In: 160A  
Esquema: 7  
Montaje: Exterior

COMPOSICION

ITEM	DESCRIPCION	CANTIDAD
1	FONDO CAJA	1
2	TAPA AUTOVENTILADA	1
3	BRIDA DESMONTABLE	1
4	TORNILLO FIJACION FONDO-TAPA	1
5	CONO PASACABLES PARA TUBO DE D=90mm o 4 CABLES DE=30mm	2
6	CONO CABLE DE TIERRA EOPC-3 PARA CABLE HASTA D=18mm EN POS. 1 INFERIOR	1
7	BASE FUSIBLE NM DIN 1 250A TIPO LIRA	3
8	PANTALLA SEPARADORA DE 2,5mm	3
9	BASE AISLANTE SOPORTE CONEXIONES NEUTRO PARA POS. 10 Y 11	1
10	CONEXION INFERIOR NEUTRO 250 A Cu 25x4 mm2	1
11	CONEXION SUPERIOR NEUTRO 250 A Cu 25x4 mm2, CON BORNE POS. 17	1
12	CONEXION NEUTRO SECCIONABLE 250 A Cu 25x4 mm2	1
13	TORNILLO ENCASTRADO M8x25 DESCONEJION NEUTRO EN POS. 10 Y 11	2
14	TUERCA CON ARANDELA INCLUIDA M8 PARA POS. 13	2
15	CONEXION FASES/NEUTRO ESQUEMA 7 250A Cu 25x4 mm2	4
16	TORNILLO ENCASTRADO M10x25 ACER-INOX+TUERCA+ARANDELA EN POS. 8,10 Y 15	9
17	BORNE BIMETALICO 50mm2 3BH-29 PARA CONECTAR NEUTRO A TIERRA EN POS. 11	1
18	ETIQUETA IDENTIFICACION EN LA TAPA	1
19	ETIQUETA SEÑALIZACION 'ADVERTENCIA DE RIESGO ELECTRICO' AE 03 EN LA TAPA	1
20	ETIQUETA TRAZABILIDAD (NES/ARD)	1
21	LLAVE DE ACCIONAMIENTO C/TRIANGULAR	1
22	DISPOSITIVO PARA TAPAR TORNILLO FIJACION MURAL (PROTECC. DOBLE AISLAMIENTO)	4

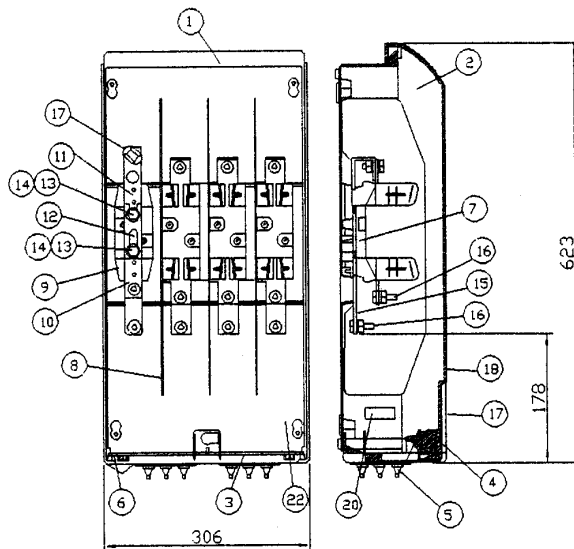


FIGURA 9

Referencia: ENDESA: CGP-7-250

In: 250A  
Esquema: 7  
Montaje Exterior

COMPOSICIÓN		
ITEM	DESCRIPCIÓN	CANTIDAD
1	FONDO ARMARIO FPN-55B (CON BRIDA PARTIDA INCLUIDA)	1
2	PUERTA ABISAGRADA 120° AUTOVENTILADA CON CIERRE TRIANGULAR FPN-55	1
3	CONO PASACABLES ECPC-15 PARA DIÁMETRO DE CABLE 28-37mm	8
4	SOPORTE METÁLICO LATERAL VERTICAL PARA MONTAR CHASIS	2
5	SOPORTE AISLANTE DE POLIÉSTER PARA BASES FUSIBLES Y NEUTRO	1
6	CONO CABLE DE TIERRA ECPC-3 PARA CABLE HASTA D=18mm EN POS. I INFERIOR	1
7	BASE FUSIBLE NH DIN 3 630A TIPO LIRA	3
8	PANTALLA SEPARADORA DE 2,5mm	3
9	BASE AISLANTE SOPORTE CONEXIONES NEUTRO PARA POS. 10 Y 11	1
10	CONEXIÓN INFERIOR NEUTRO 630 A Cu 30x5 mm <sup>2</sup>	1
11	CONEXIÓN SUPERIOR NEUTRO 630 A Cu 30x5 mm <sup>2</sup>	1
12	CONEXIÓN NEUTRO SECCIONABLE 630 A Cu 30x5 mm <sup>2</sup>	1
13	TORNILLO ENCASTRADO M8x25 PARA DESCONEXIÓN NEUTRO EN POS. 10 Y 11	2
14	FUERCA CON ARANDELA INCLUIDA M8x25 PARA POS. 13	2
15	CONEXIÓN DE Cu 30x5 mm <sup>2</sup> PARA 2 TORNILLOS POS. 16 EN POS. 7,10 Y 11	8
16	TORNILLO ENCASTRADO M8x25mm. ACER-INOX+FUERCA+ARANDELA EN POS. 15	16
17	BORNE BIMETÁLICO 50mm <sup>2</sup> 3BH-29 PARA CONECTAR NEUTRO A TIERRA EN POS. 15	1
18	ETIQUETA IDENTIFICACIÓN EN LA TAPA	1
19	ETIQUETA SERIALIZACIÓN 'ADVERTENCIA DE RIESGO ELÉCTRICO' AE 05 EN LA TAPA	1
20	ETIQUETA TRAZABILIDAD (MES/ANO)	1
21	LLAVE DE ACCIONAMIENTO C/TRIANGULAR	1

La figura corresponde a GGP de 630 A. Para los otros calibres la envolvente es la misma y cambia su interior (tamaño y calibre de bases y fusibles).

Referencia ENDESA: CGP-9-630

FIGURA 10

In: 630A  
Esquema: 9  
Montaje: Interior/ exterior  
Empotrado

## 6. CAJA GENERAL DE PROTECCIÓN Y MEDIDA (CPM).

La CPM reúne en un solo elemento la Caja General de Protección (CGP) y el Equipo de Medida (EM), no existiendo línea general de alimentación. Serán de aplicación en el caso de suministro a uno o dos usuarios (excepcionalmente 3 suministros monofásicos), cuya medida no precise el empleo de transformadores de medida, ni contadores de reactiva.

Todos los tipos estarán dimensionados de modo que permitan albergar en su interior el discriminador horario requerido para la "tarifa nocturna".

La CPM deberá ser accesible permanentemente desde la vía pública, y su ubicación se establecerá de forma que no cree servidumbres de paso o utilización de vías públicas para el trazado de los conductores de la D.I.