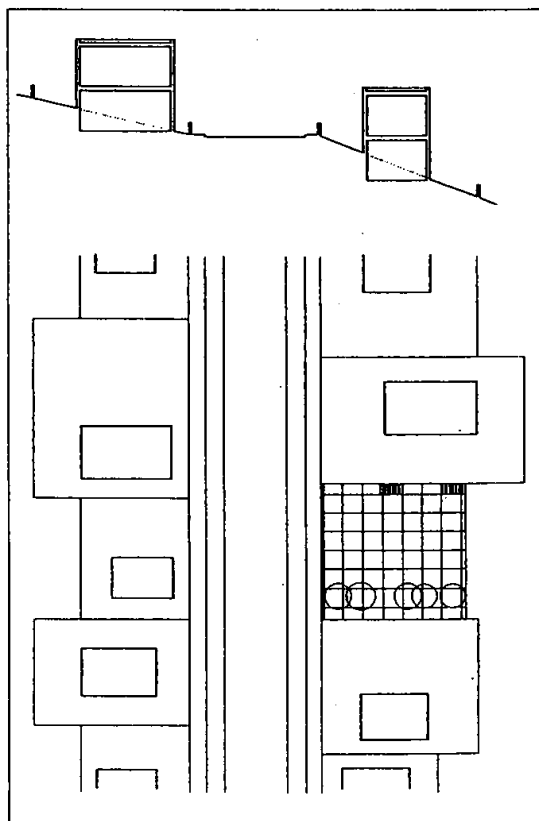
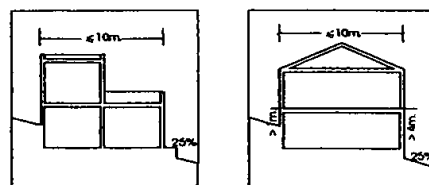


**SUELO RUSTICO (ASENTAMIENTOS AGRÍCOLAS)**

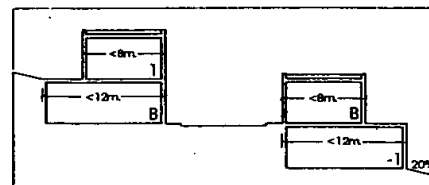
CRITERIOS NORMATIVOS DE EDIFICACIÓN AISLADA EN SITUACIÓN DE LADERA. A DESARROLLAR POR PLANES PARCIALES



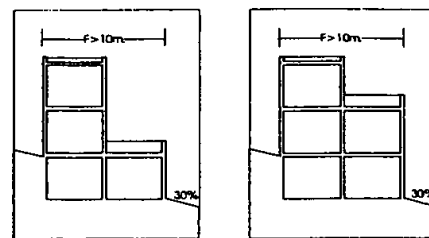
SUELO URBANO: APERTURAS VISUALES



TOLERADAS



RECOMENDADAS



PROHIBIDAS EN GENERAL (F > 10 m. - H > 2 plantas)

**ASENTAMIENTOS EN SUELO URBANO:  
CRITERIOS PARA LA EDIFICACIÓN EN LADERA**