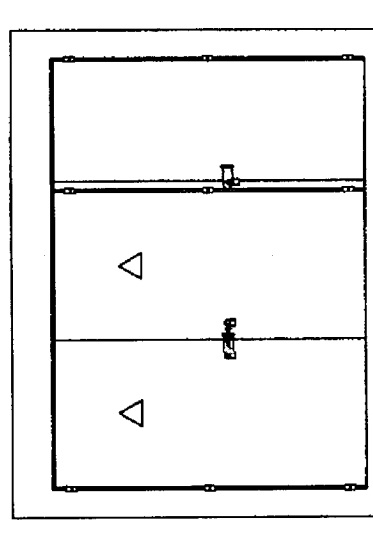
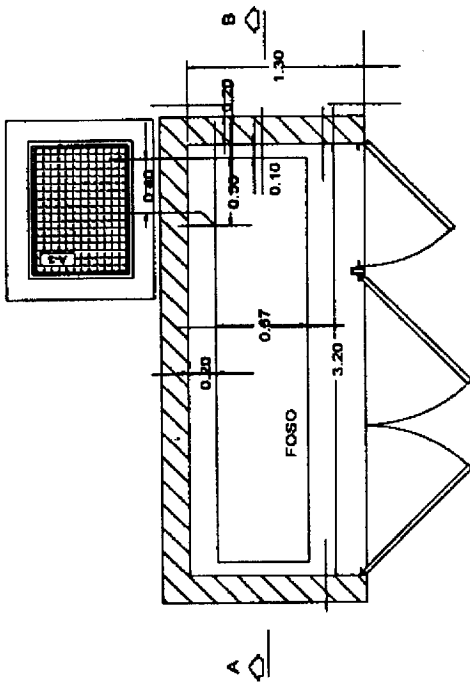


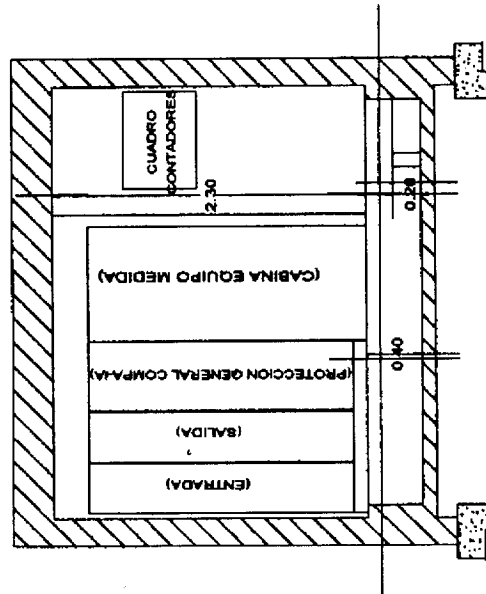
PLANTA DE MONTAJE ELECTRICO



ALZADO



PLANTA OBRA CIVIL

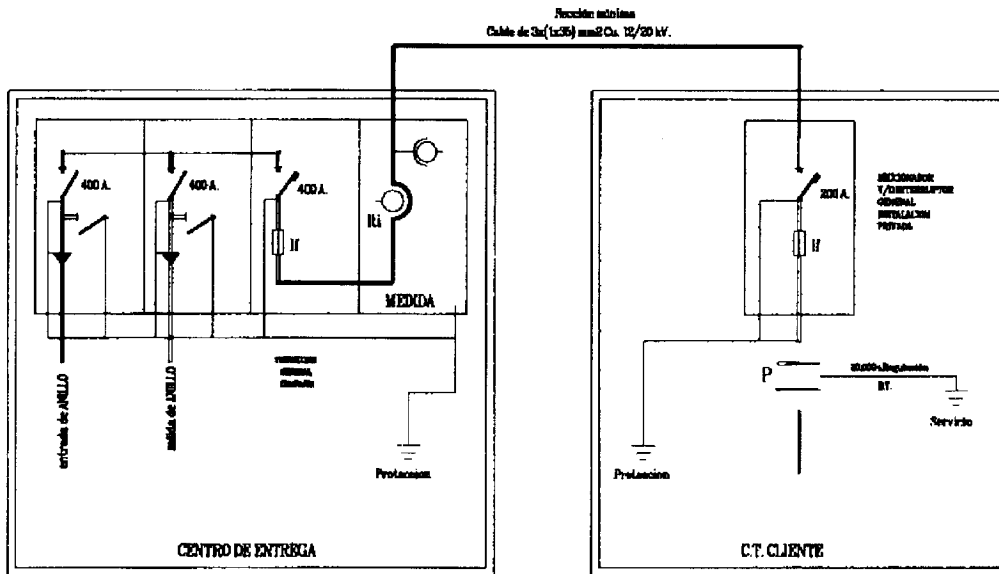


SECCION A-B

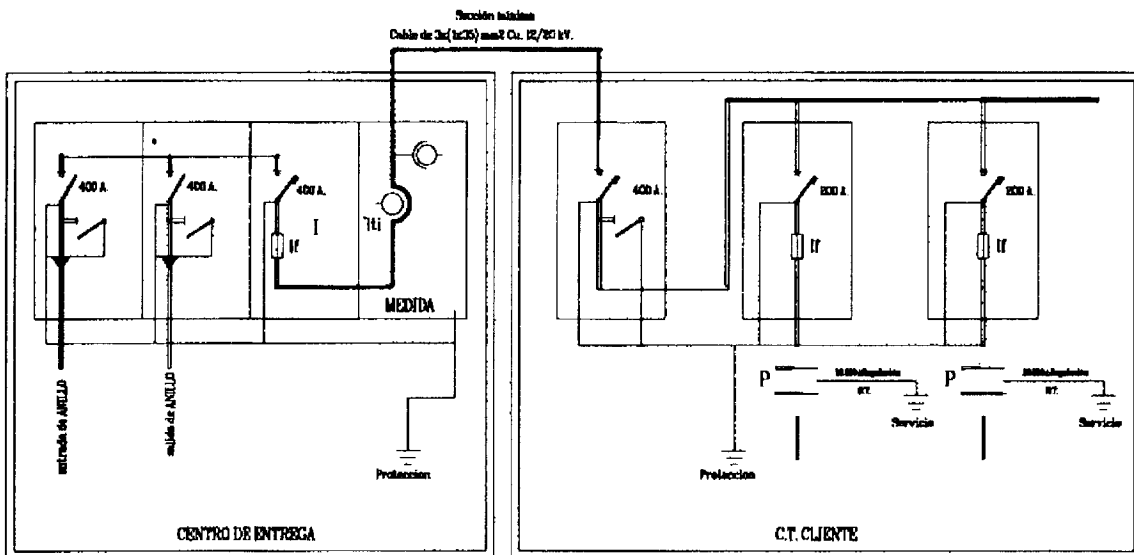
CENTRO DE ENTREGA

Este plano es ORIENTATIVO

escala 1:50



**ESQUEMA ELECTRICO PARA CENTRO DE ENTREGA Y
C.T. DE CLIENTE DE UN TRAF0
EN LOCALES INDEPENDIENTES**



**ESQUEMA ELECTRICO PARA CENTRO DE ENTREGA Y
C.T. DE CLIENTE DE DOS O MAS TRAFOS
EN LOCALES INDEPENDIENTES**

LEYENDA

- I = Interruptor Automático con relé
- If = intensidad fusibles
- Ii = Trafo intensidad
- P = Potencia Trafo

Todos los elementos serán capaces de soportar una intensidad de cortocircuito de 16 kA, incluidos los cables de conexión.

Tabla VI

RELACIÓN DE TRANSFORMADORES DE INTENSIDAD EN FUNCIÓN DE POTENCIA A CONTRATAR

RELACIÓN TRAFOS	6,3 kV		15 kV		20 kV		30 kV	
	POTENCIA CONTRATAR (kW)		POTENCIA CONTRATAR (kW)		POTENCIA CONTRATAR (kW)		POTENCIA CONTRATAR (kW)	
	DESDE	HASTA	DESDE	HASTA	DESDE	HASTA	DESDE	HASTA
1,5 / 5 A	7	13	16	31	21	42	31	62
2,5 / 5 A	11	22	26	52	35	68	52	104
5,0 / 5 A	22	44	52	104	69	139	104	208
7,5 / 5 A	33	65	78	156	104	208	156	312
10,0 / 5 A	44	87	104	208	139	277	208	416
15,0 / 5 A	65	131	156	312	208	416	312	624
20,0 / 5 A	87	175	208	416	277	554	416	831
25,0 / 5 A	109	218	260	520	346	693	520	1039
30,0 / 5 A	131	262	312	624	416	831	624	1247
40,0 / 5 A	175	349	416	831	554	1108	831	1663
50,0 / 5 A	218	436	520	1039	693	1386	1039	2078
60,0 / 5 A	262	524	624	1247	831	1663	1247	2494
75,0 / 5 A	327	655	779	1559	1039	2078	1559	3118
100,0 / 5 A	436	873	1039	2078	1386	2771	2078	4157
150,0 / 5 A	655	1309	1559	3118	2078	4157	3118	6235
200,0 / 5 A	873	1746	2078	4157	2771	5542	4157	8314

RELACIÓN TRAFOS	127/220 V		220/380 V	
	POTENCIA CONTRATAR (kW)		POTENCIA CONTRATAR (kW)	
	DESDE	HASTA	DESDE	HASTA
100,0 / 5 A	*19	30	**33	53
200,0 / 5 A	30	61	53	106
300,0 / 5 A	46	91	79	158
500,0 / 5 A	76	152	132	264
750,0 / 5 A	114	229	198	396
1000,0 / 5 A	152	305	264	528
1500,0 / 5 A	229	457	396	792
2000,0 / 5 A	305	610	528	1056
3500,0 / 5 A	457	914	792	1584

* Las tensiones de 6,3, 15 y 30 kV son a extinguir

En suministros ya existentes se puede reducir potencia hasta 15 kW sin eliminar los transformadores de 100/5A.

En suministros de nueva contratación a partir de 19 kW deberán llevar medida indirecta.

En suministros ya existentes se puede reducir potencia hasta 26 kW sin eliminar los transformadores de 100/5A.

En suministros de nueva contratación a partir de 33 kW deberán llevar medida indirecta.

Art. 48 Reglamento de Verificaciones Eléctricas

"..... El equipo de medida será tal que entre el 50% del valor de su intensidad nominal y el mayor valor de la intensidad al cual debe satisfacer las prescripciones de ensayo relativas a la precisión (100%), se incluya la intensidad correspondiente a la potencia contratada." Se considera un $\cos \phi = 0,8$