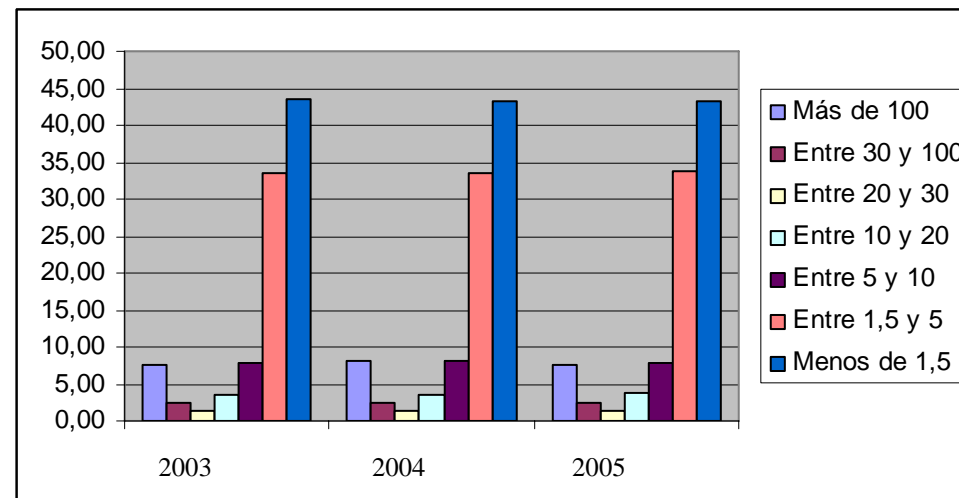


DISTRIBUCIÓN DE LA FLOTA CON BASE EN
CANARIAS

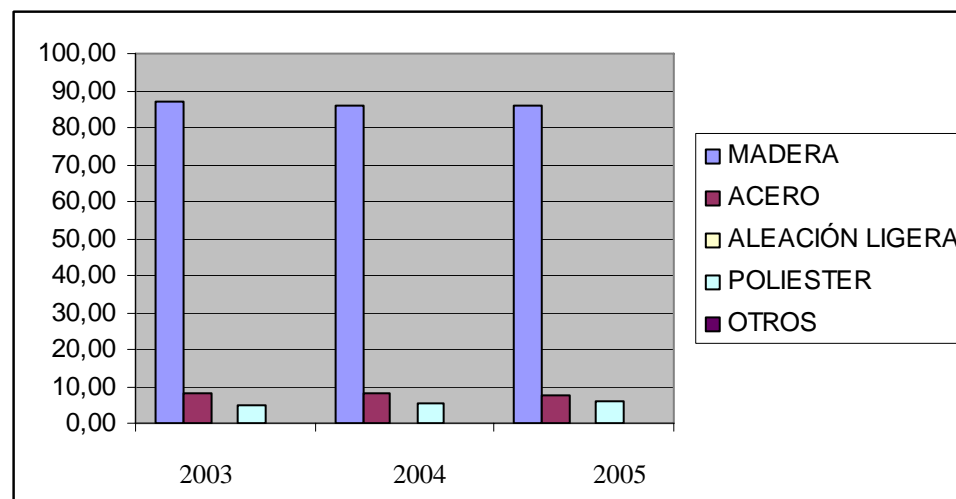
A) EN FUNCIÓN DEL GT

GT	2003		2004		2005	
	Nº BARCOS	%	Nº BARCOS	%	Nº BARCOS	%
Más de 100	78	7,68	83	8,08	78	7,63
Entre 30 y 100	25	2,46	26	2,53	26	2,54
Entre 20 y 30	13	1,28	13	1,27	13	1,27
Entre 10 y 20	35	3,45	36	3,51	39	3,82
Entre 5 y 10	80	7,88	82	7,98	80	7,83
Entre 1,5 y 5	341	33,60	343	33,40	344	33,66
Menos de 1,5	443	43,65	444	43,23	442	43,25
TOTAL Nº BARCOS	1.015	100	1.027	100	1.022	100



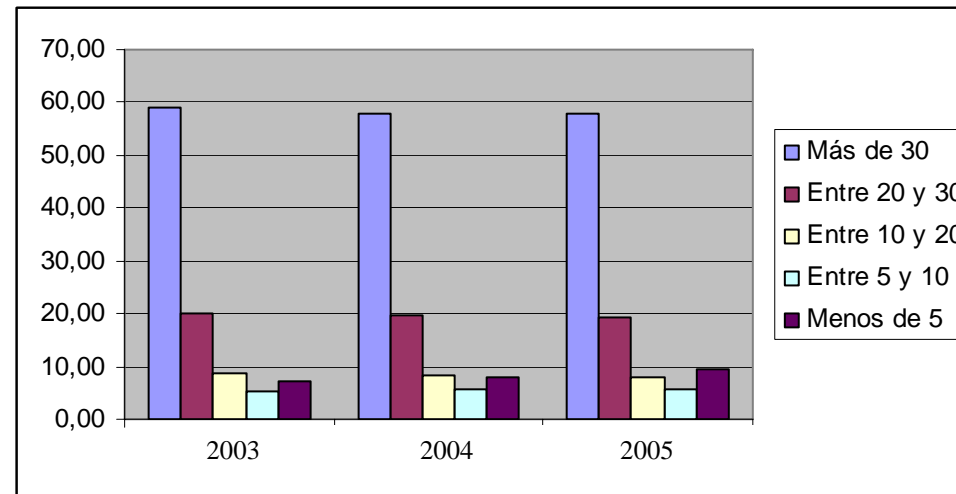
B) EN FUNCIÓN DEL MATERIAL DE CONSTRUCCIÓN

MATERIAL	2003		2004		2005	
	Nº BARCOS	%	Nº BARCOS	%	Nº BARCOS	%
MADERA	883	87,00	884	86,08	877	85,81
ACERO	80	7,88	85	8,28	80	7,83
ALEACIÓN LIGERA	0		0		1	
POLIESTER	51	5,02	57	5,55	63	6,16
OTROS	1		1		1	
TOTAL Nº BARCOS	1.015	100	1.027	100	1.022	100



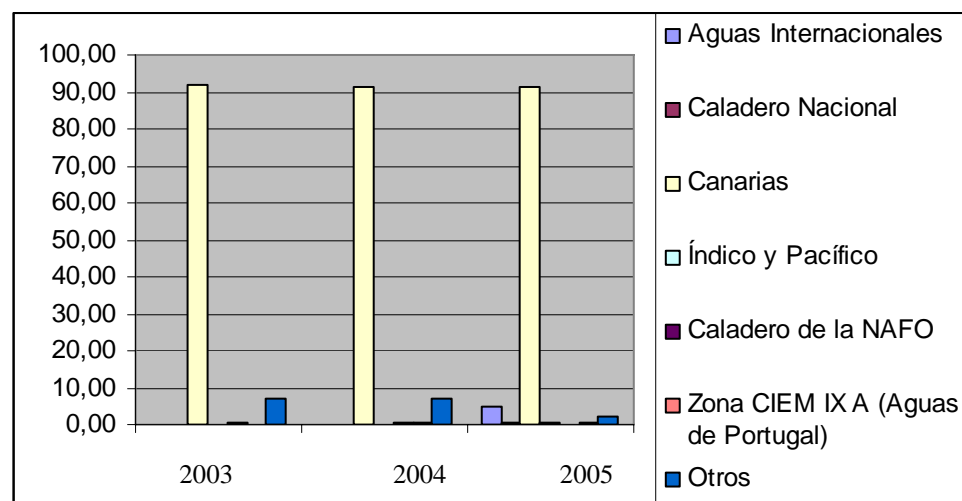
C) EN FUNCIÓN DE LA ANTIGÜEDAD

AÑOS	2003		2004		2005	
	Nº BARCOS	%	Nº BARCOS	%	Nº BARCOS	%
Más de 30	599	59,01	596	58,03	590	57,73
Entre 20 y 30	203	20,00	204	19,86	197	19,28
Entre 10 y 20	87	8,57	86	8,37	80	7,83
Entre 5 y 10	54	5,32	59	5,74	59	5,77
Menos de 5	72	7,09	82	7,98	96	9,39
TOTAL Nº BARCOS	1.015	100	1.027	100	1.022	100



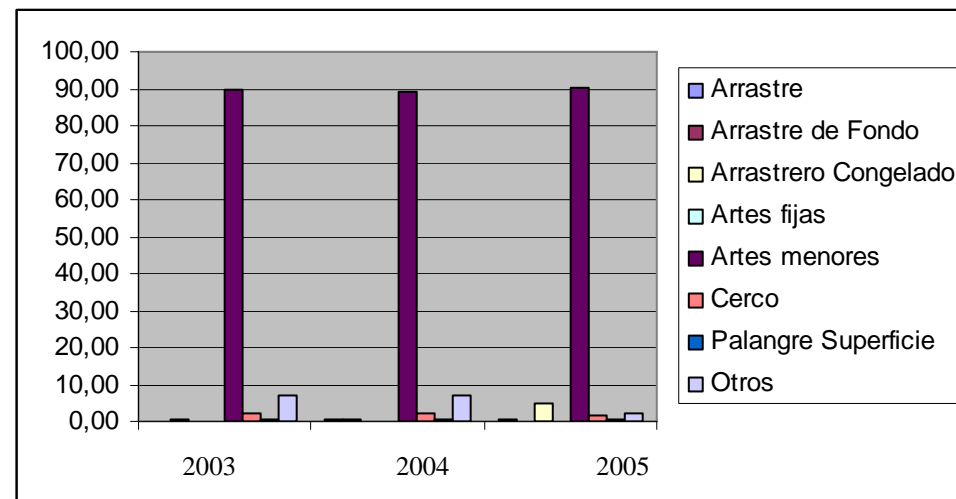
D) EN FUNCIÓN DEL CALADERO

CALADEROS	2003		2004		2005	
	Nº BARCOS	%	Nº BARCOS	%	Nº BARCOS	%
Aguas Internacionales	1	0,10	1	0,10	52	5,09
Caladero Nacional	2	0,20	2	0,19	3	0,29
Canarias	933	91,92	940	91,53	936	91,59
Índico y Pacífico	2	0,20	2	0,19	3	0,29
Caladero de la NAFO	3	0,30	3	0,29	1	0,10
Zona CIEM IX A (Aguas de Portugal)	1	0,10	5	0,49	5	0,49
Otros	73	7,19	74	7,21	22	2,15
TOTAL Nº BARCOS	1.015	100	1.027	100	1.022	100



E) SEGÚN SISTEMAS DE PESCA

SISTEMAS DE PESCA	2003		2004		2005	
	Nº BARCOS	%	Nº BARCOS	%	Nº BARCOS	%
Arrastre	1	0,10	5	0,49	5	0,49
Arrastre de Fondo	3	0,30	3	0,29	1	0,10
Arrastrero Congelador	0	0,00	0	0,00	49	4,79
Artes fijas	0	0,00	0	0,00	2	0,20
Artes menores	910	89,66	918	89,39	920	90,02
Cerco	23	2,27	22	2,14	16	1,57
Palangre Superficie	5	0,49	5	0,49	7	0,68
Otros	73	7,19	74	7,21	22	2,15
TOTAL Nº BARCOS	1.015	100	1.027	100	1.022	100



F) SEGÚN POTENCIA

POTENCIA	2003		2004		2005	
	Nº BARCOS	%	Nº BARCOS	%	Nº BARCOS	%
Más de 500	68	6,70	68	6,62	63	6,16
Entre 100 y 500	91	8,97	97	9,44	98	9,59
Entre 50 y 100	92	9,06	94	9,15	97	9,49
Entre 20 y 50	234	23,05	237	23,08	240	23,48
Entre 10 y 20	171	16,85	173	16,85	171	16,73
Menos de 10	312	30,74	312	30,38	309	30,23
Sin determinar	47	4,63	46	4,48	44	4,31
TOTAL Nº BARCOS	1.015	100	1.027	100	1.022	100

