

EVOLUCIÓN DE LA PRODUCCIÓN DE PESCA FRESCA DE LA FLOTA PESQUERA CON BASE EN CANARIAS  
(COFRADÍAS DE PESCADORES)

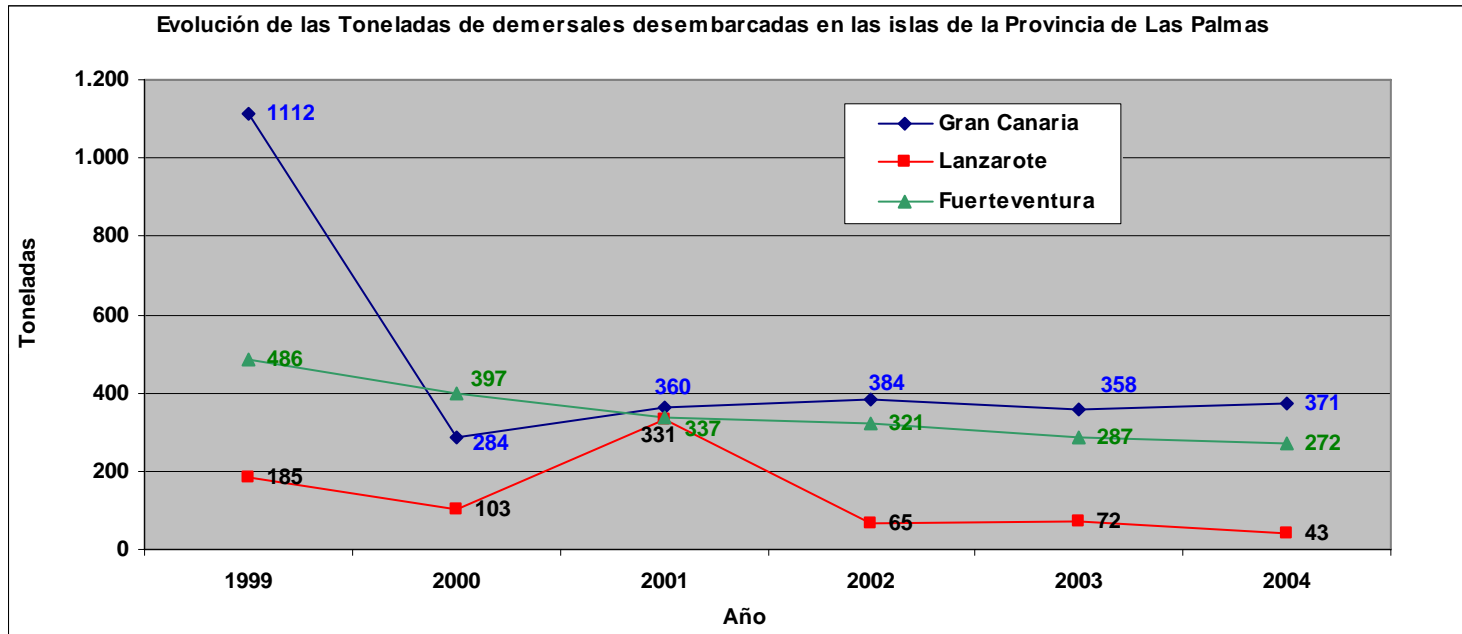
TONELADAS TOTALES DESGLOSADAS POR ISLAS/GRUPOS DE ESPECIES

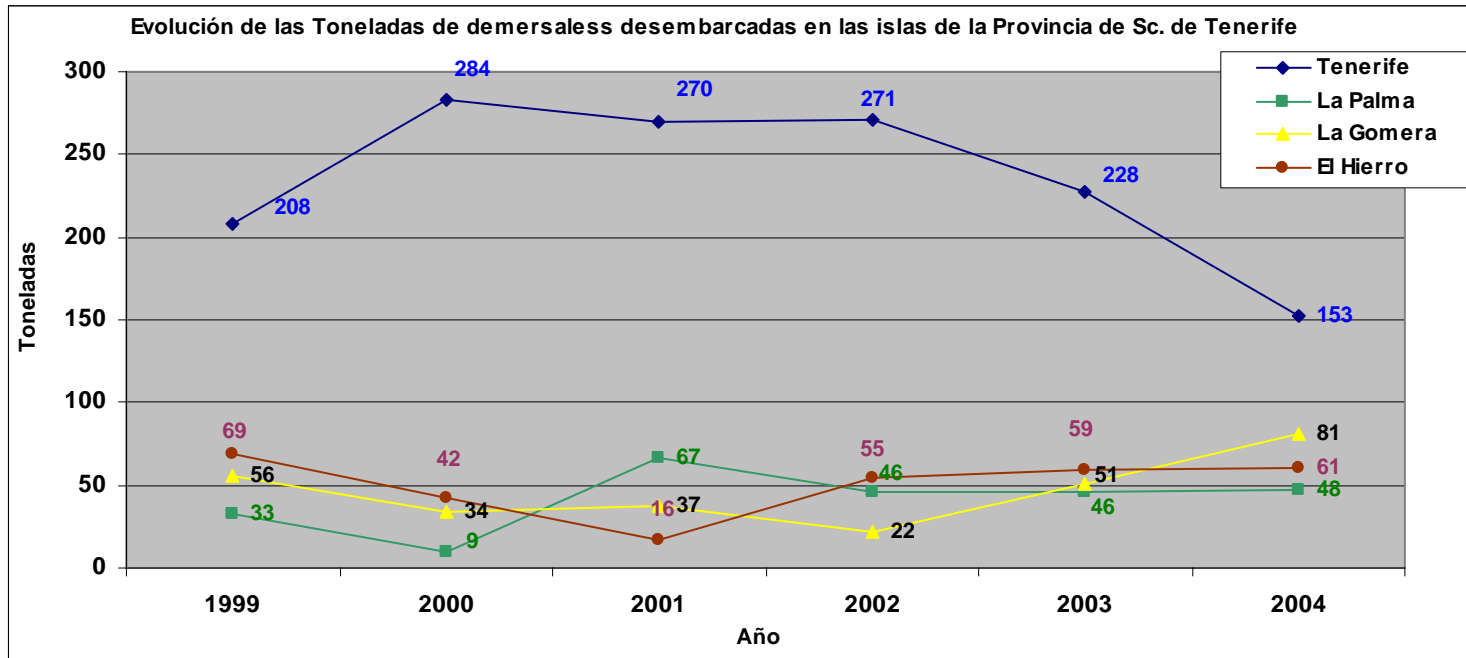
DEMERSALES

DEMERSALES DESCARGADOS POR FLOTA PESQUERA CON BASE EN CANARIAS  
(TONELADAS) - PESCA FRESCA ARTESANAL

Isla/Provincia	AÑO 1999-2004						Total
	TONELADAS/AÑO						
	1999	2000	2001	2002	2003	2004	
Gran Canaria	1.112	284	360	384	358	371	2.869
Lanzarote	185	103	331	65	72	43	799
Fuerteventura	486	397	337	321	287	272	2.101
<b>Prov. de Las Palmas</b>	<b>1.783</b>	<b>785</b>	<b>1.028</b>	<b>770</b>	<b>717</b>	<b>686</b>	<b>5.769</b>
Tenerife	208	284	270	271	228	153	1.413
La Palma	33	9	67	46	46	48	248
La Gomera	56	34	37	22	51	81	281
El Hierro	69	42	16	55	59	61	302
<b>Prov. de Sc. de Tenerife</b>	<b>366</b>	<b>369</b>	<b>391</b>	<b>394</b>	<b>383</b>	<b>342</b>	<b>2.245</b>
<b>Total</b>	<b>2.149</b>	<b>1.154</b>	<b>1.419</b>	<b>1.164</b>	<b>1.100</b>	<b>1.028</b>	<b>8.014</b>

Fuente: Cofradías de Pescadores; Viceconsejería de Pesca





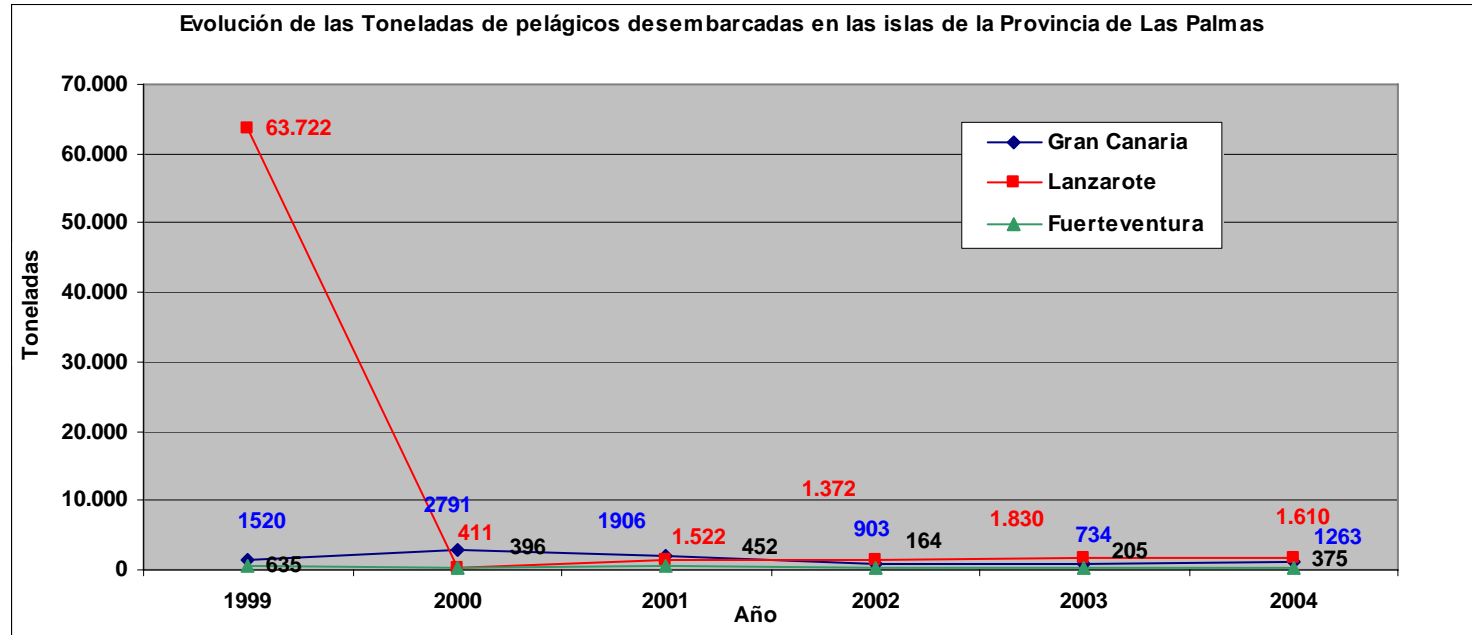
## PELÁGICOS

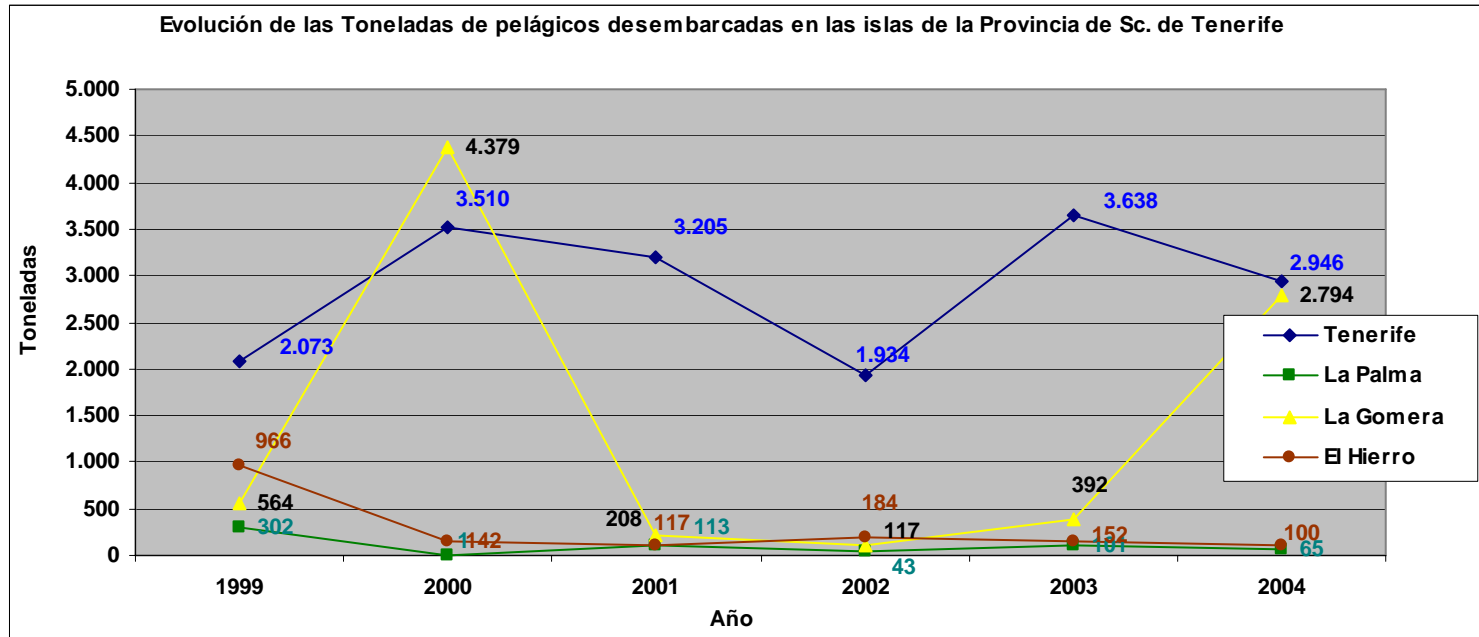
### PELÁGICOS DESCARGADOS POR FLOTA PESQUERA CON BASE EN CANARIAS (TONELADAS) - PESCA FRESCA ARTESANAL

AÑO 1999-2004

Isla/Provincia	TONELADAS/AÑO						Total
	1999	2000	2001	2002	2003	2004	
Gran Canaria	1.520	2.791	1.906	903	734	1.263	9.117
Lanzarote	63.722	411	1.522	1.372	1.830	1.610	70.467
Fuerteventura	635	396	452	164	205	375	2.227
<b>Prov. de Las Palmas</b>	<b>65.877</b>	<b>3.599</b>	<b>3.880</b>	<b>2.440</b>	<b>2.768</b>	<b>3.247</b>	<b>81.812</b>
Tenerife	2.073	3.510	3.205	1.934	3.638	2.946	17.305
La Palma	302	1	113	43	101	65	625
La Gomera	564	4.379	208	117	392	2.794	8.455
El Hierro	966	142	117	184	152	100	1.661
<b>Prov. De Sc. De Tenerife</b>	<b>3.906</b>	<b>8.032</b>	<b>3.644</b>	<b>2.279</b>	<b>4.282</b>	<b>5.904</b>	<b>28.047</b>
<b>Total</b>	<b>69.783</b>	<b>11.631</b>	<b>7.524</b>	<b>4.719</b>	<b>7.050</b>	<b>9.152</b>	<b>109.858</b>

Fuente: Cofradías de Pescadores; Viceconsejería de Pesca





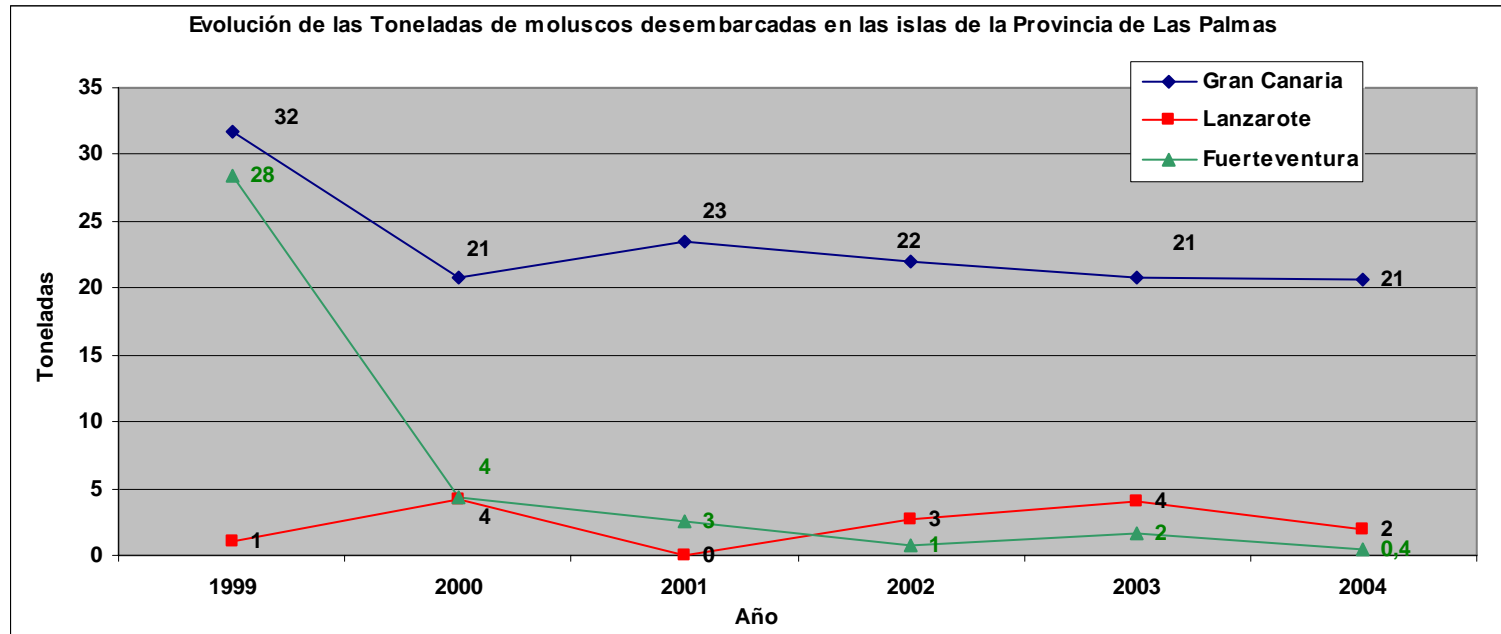
MOLUSCOS

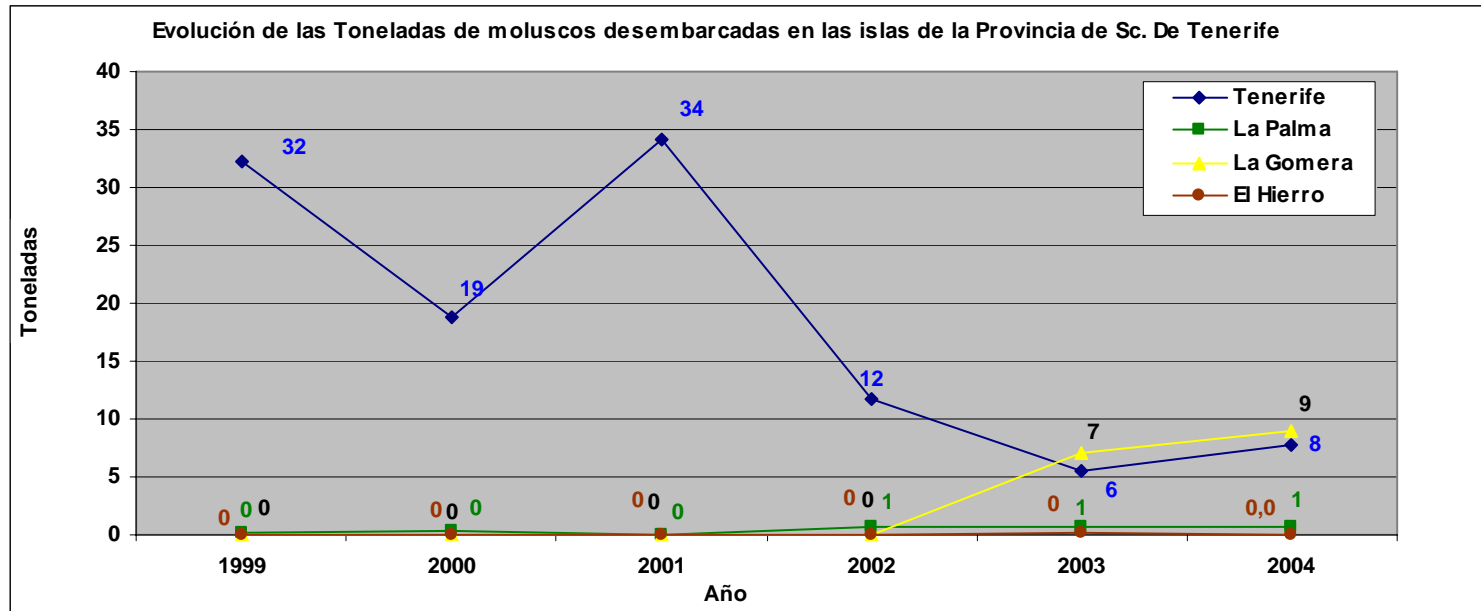
**MOLUSCOS DESCARGADOS POR FLOTA PESQUERA CON BASE EN CANARIAS  
(TONELADAS) - PESCA FRESCA ARTESANAL**

**AÑO 1999-2004**

Isla/Provincia	TONELADAS/AÑO						Total
	1999	2000	2001	2002	2003	2004	
Gran Canaria	32	21	23	22	21	21	139
Lanzarote	1	4	0	3	4	2	14
Fuerteventura	28	4	3	1	2	0,4	38
<b>Prov. de Las Palmas</b>	<b>61</b>	<b>29</b>	<b>26</b>	<b>25</b>	<b>26</b>	<b>23</b>	<b>192</b>
Tenerife	32	19	34	12	6	8	110
La Palma	0	0	0	1	1	1	3
La Gomera	0	0	0	0	7	9	16
El Hierro	0	0	0	0	0	0,0	0
<b>Prov. De Sc. De Tenerife</b>	<b>32</b>	<b>19</b>	<b>34</b>	<b>12</b>	<b>13</b>	<b>18</b>	<b>129</b>
<b>Total</b>	<b>93</b>	<b>48</b>	<b>60</b>	<b>38</b>	<b>40</b>	<b>41</b>	<b>321</b>

Fuente: Cofradías de Pescadores; Viceconsejería de Pesca





## CRUSTÁCEOS

### CRUSTACEOS DESCARGADOS POR FLOTA PESQUERA CON BASE EN CANARIAS (TONELADAS) - PESCA FRESCA ARTESANAL

AÑO 1999-2004							
TONELADAS/AÑO							
Isla/Provincia	1999	2000	2001	2002	2003	2004	Total
Gran Canaria	1	2	21	2	25	0	51
Lanzarote	0	0	0	0	0	0	0
Fuerteventura	31	0	0	0	0	0	31
<b>Prov. de Las Palmas</b>	<b>31</b>	<b>2</b>	<b>21</b>	<b>2</b>	<b>25</b>	<b>0</b>	<b>82</b>
Tenerife	24	24	25	22	19	24	137
La Palma	1	0	0	2	2	2	6
La Gomera	0	0	0	0	12	0	12
El Hierro	0	0	0	0	0	0	0
<b>Prov. De Sc. De Tenerife</b>	<b>25</b>	<b>24</b>	<b>25</b>	<b>24</b>	<b>32</b>	<b>25</b>	<b>155</b>
<b>Total</b>	<b>56</b>	<b>26</b>	<b>46</b>	<b>26</b>	<b>57</b>	<b>25</b>	<b>237</b>

Fuente: Cofradías de Pescadores; Viceconsejería de Pesca

