

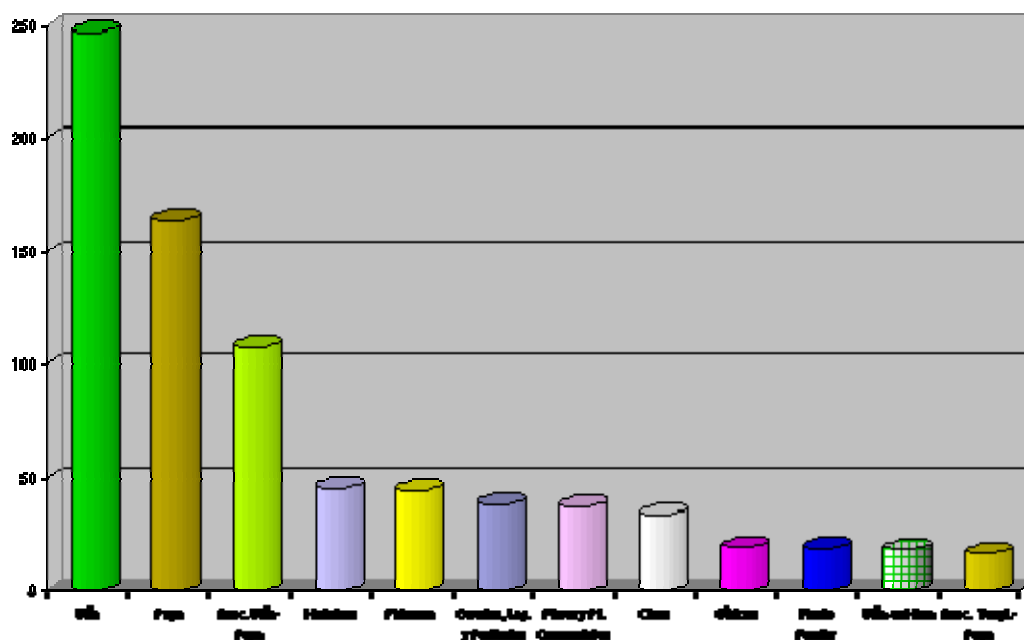
TACORONTE

Superficie de los principales cultivos

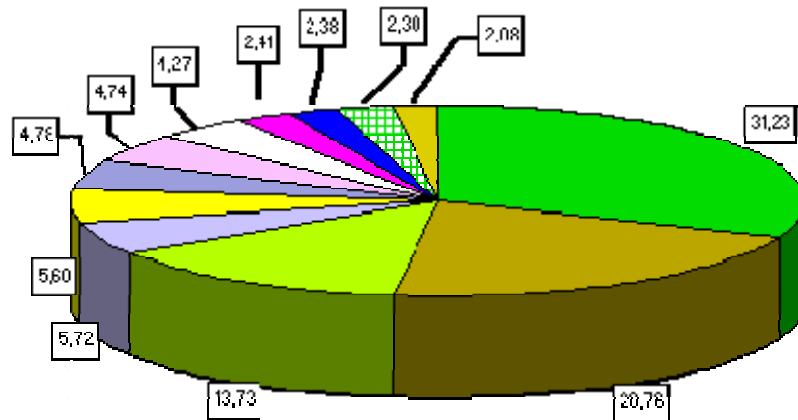
CULTIVOS Y AGRUPACIONES	Nº Sub parcelas (*)	Sup. (Ha)	% Sup Agrícola Cultiv.	% Agr. Total	% Total Munic.
Viña	1.086	246,96	31,23	15,57	8,27
Papa	764	164,13	20,76	10,35	5,50
Asociación Viña-Papa	525	108,53	13,73	6,84	3,63
Hortalizas	191	45,21	5,72	2,85	1,51
Platanera	42	44,27	5,60	2,79	1,48
Cereales, Legum. y Pastizales	71	37,82	4,78	2,38	1,27
Flores y Plantas Ornamentales	80	37,48	4,74	2,36	1,26
Cítricos	50	19,08	2,41	1,20	0,64
Cítricos	39	15,83	2,00	1,00	0,53
Asociación Cítricos-Papa	7	2,34	0,30	0,15	0,08
Asociación Cítricos-Hortalizas	4	0,91	0,12	0,06	0,03
Huerto Familiar	113	18,81	2,38	1,19	0,63
Viña en Hilera (sin otro cultivo)		18,19	2,30	1,15	0,61
Asociación Templados-Papa	94	16,45	2,08	1,04	0,55
Asociación Viña y Otros	32	15,34	1,94	0,97	0,51
Frutales Templados	36	12,03	1,52	0,76	0,40
Frutales Subtropicales	20	3,39	0,43	0,21	0,11
Aguacate	6	1,18	0,15	0,07	0,04
Papaya	7	1,06	0,13	0,07	0,04
Otros Frutales Subtropicales	6	0,98	0,12	0,06	0,03
Piña Tropical	1	0,16	0,02	0,01	0,01
Hortalizas o Papa	14	2,98	0,38	0,19	0,10
TOTALES	3.118	790,67	100,00	49,84	26,48

(*) Incluye nuevos recintos no catastrales

Superficie (Ha)



Distribución superficie agrícola cultivada (%)



Invernaderos

CULTIVO	Sup. (Ha)	Sup. Total Cultivo	% Tot. Cultivo
<i>Platanera</i>	30,70	44,27	69,35
<i>Flores y Pl. Ornamentales</i>	26,15	37,48	69,77
<i>Hortalizas</i>	3,39	48,20	7,03
<i>Hortalizas o Papa</i>	1,13	2,98	37,92
<i>Frutales Subtropicales</i>	1,06	3,39	31,27

Superficie (Ha)

