

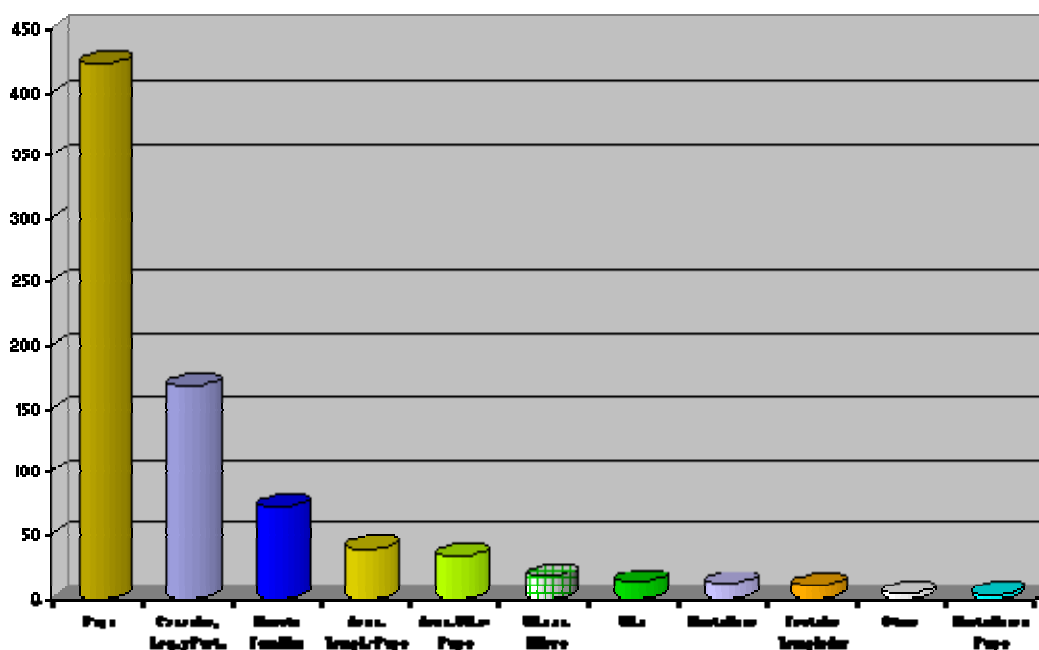
EL ROSARIO

Superficie de los principales cultivos

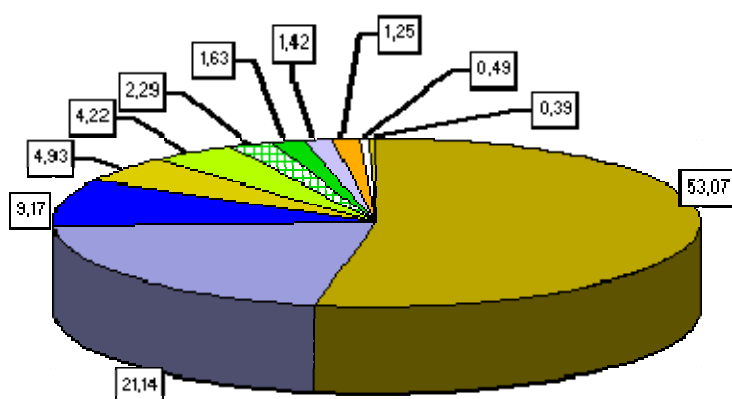
CULTIVOS Y AGRUPACIONES	Nº Sub parcelas (*)	Sup. (Ha)	% Sup Agrícola Cultiv.	% Agr. Total	% Total Munic.
Papa	2.084	422,22	53,07	27,09	10,68
Cereales, Leguminosas y Pastizales	622	168,22	21,14	10,79	4,25
Cereales y Leguminosas	401	115,03	14,46	7,38	2,91
Forrajeras y Pastizales	221	53,19	6,69	3,41	1,35
Huerto Familiar	552	72,99	9,17	4,68	1,85
Asociación Templados-Papa	190	39,21	4,93	2,52	0,99
Asociación Viña-Papa	170	33,54	4,22	2,15	0,85
Viña en Hilera (sin otro cultivo)		18,21	2,29	1,17	0,46
Viña	102	13,00	1,63	0,83	0,33
Hortalizas	73	11,33	1,42	0,73	0,29
Frutales Templados	50	9,93	1,25	0,64	0,25
Otros Frutales Templados	50	9,93	1,25	0,64	0,25
Hortalizas o Papa	12	3,09	0,39	0,20	0,08
Flores y Plantas Ornamentales	5	2,35	0,30	0,15	0,06
Frutales Subtropicales	3	0,98	0,12	0,06	0,02
Aguacate	2	0,93	0,12	0,06	0,02
Otros Frutales Subtropicales	1	0,05	0,01	0,00	0,00
Asociación Viña y Otros	2	0,34	0,04	0,02	0,01
Asociación Viña-Hortalizas	2	0,34	0,04	0,02	0,01
Cítricos	3	0,22	0,03	0,01	0,01
TOTALES	3.868	795,65	100,00	51,06	20,12

(*) Incluye nuevos recintos no catastrales

Superficie (Ha)



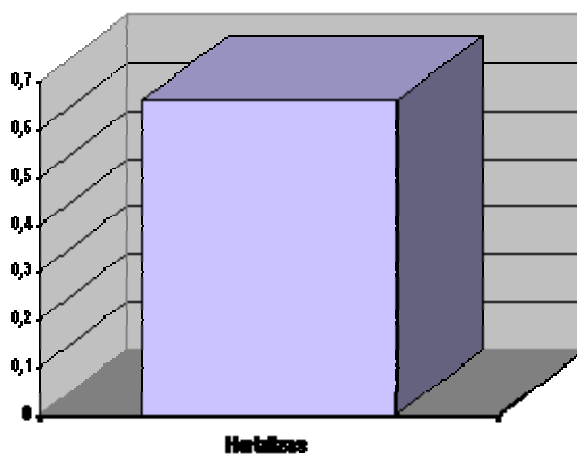
Distribución superficie agrícola cultivada (%)



Invernaderos

CULTIVO	Sup. (Ha)	Sup. Total Cultivo	% Tot.Cultivo
Hortalizas	0,66	0,66	100,00

Superficie (Ha)



Jable

CULTIVO	Sup. (Ha)	Sup. Total Cultivo	% Tot.Cultivo
Hortalizas o Papa	1,36	3,09	44,00
Papa	1,00	422,22	0,24
Huerto Familiar	0,11	72,99	0,15

Superficie (Ha)

